



# Naturzentrum Eifel

Nettersheim



## Jahres- Programm 2024

Fossilien & Gesteine  
Geschichte & Archäologie  
Tiere, Pilze & Pflanzen  
Ernährung & Gesundheit  
Kreatives Gestalten  
Wandern & Klettern  
Energie & Klima  
Landwirtschaft & Landschaftspflege  
Schwarzlichttheater  
Astronomie

# NATURZENTRUM EIFEL

Inhaltsverzeichnis	Seite
Kontaktdaten, QR-Code	2
Grußwort des Bürgermeisters, Impressum	3
Naturzentrum und Ausstellungen im „Haus der Fossilien“	4
Gruppenausflüge	5
Unsere Programme	6
Pflanzen, Pilze, Tiere, Lebensräume	7-10
Erdgeschichte und Gesteine	11
Landwirtschaft und Landschaftspflege	12-13
Kulturgeschichte und Archäologie	14-16
Ernährung, Gesundheit, Wohlbefinden	17-20
Sternenführungen	20
Verschiedenes	21-23
Bildung für nachhaltige Entwicklung (BNE)	24-27
Programme chronologisch geordnet	28-47
AGBs, Organisatorisches	47
Wiedereröffnung Naturzentrum Eifel	48
Jugendgästehaus & Kloster Nettersheim	49
Historische Werkhäuser/Taverne	50
Eifelhaus, Wohnmobilstellplatz, Bauernhaus	51
Lage, Anfahrtsbeschreibung, Öffnungszeiten	52



## Kontakt und Information:

**Naturzentrum Eifel**

**Urfstraße 2-4, DE-53947 Nettersheim**

Telefon +49 (0)2486/1246

[naturzentrum@nettersheim.de](mailto:naturzentrum@nettersheim.de)

[www.naturzentrum-eifel.de](http://www.naturzentrum-eifel.de)

[www.archaeologischer-landschaftspark.de](http://www.archaeologischer-landschaftspark.de)

[www.nettersheim.de](http://www.nettersheim.de)

[www.wohnmobilstellplatz.de](http://www.wohnmobilstellplatz.de)



Liebe Mitbürgerinnen und Mitbürger,  
liebe Gäste der Eifelgemeinde Nettersheim,

seit mehr als 30 Jahren bietet unser Naturzentrum Eifel Programme und Veranstaltungen für alle Generationen.



Unsere wissenschaftlichen Mitarbeiter vermitteln ihr Wissen mit viel Spaß. Egal, ob Sie sich für Archäologie, Geschichte, Natur, Geologie, Kreatives Gestalten oder Bewegung interessieren: In unserem vielfältigen Programm finden Sie sicherlich etwas nach Ihrem Geschmack.

Nur wenn man weiß, was man in der Natur sieht, entdeckt man auch die kleinen Schätze, die unsere wunderschöne Eifeler Landschaft für uns bereithält. Nur wenn man weiß, wie in der Natur alles miteinander verwoben ist und interagiert, erkennt man auch, wie wichtig es ist, unsere Umwelt zu erhalten.

Neben den Programmen, die wir das ganze Jahr über für Schulklassen, Bildungsgruppen, Vereine etc. anbieten, entwickeln wir auch jährlich ein Programm mit Veranstaltungen an den Wochenenden und in den Ferien, an denen alle teilnehmen können. Ob als Einzelperson, Familie oder Gruppe: Auf den nachfolgenden Seiten finden Sie all unsere Angebote.

Im August 2023 konnten wir endlich wieder öffnen, im Frühjahr werden auch die Tiere des Korallenriff-Aquariums wieder Einzug feiern. Kommen Sie vorbei und entdecken auch die Ausstellungslandschaft im Obergeschoß zu den Themen Natur, Geschichte und Archäologie.

Begeben Sie sich auf Entdeckungsreise!

Wir freuen uns auf Sie!

Herzliche Grüße

Ihr

Norbert Crump  
Bürgermeister

**Impressum**

**Herausgeber und V.i.S.d.P.:**

Eifelgemeinde Nettersheim  
Bürgermeister Norbert Crump  
Krausstraße 2, 53947 Nettersheim  
Telefon +49 (0)2486/78-0  
info@nettersheim.de  
www.nettersheim.de

# NATURZENTRUM EIFEL

Wir sind sehr glücklich, dass wir unser Naturzentrum Eifel, das bei der Flutkatastrophe 2021 im Erdgeschoß völlig zerstört wurde, am 24. August 2023 wieder eröffnen konnten.

Es wurde den neuesten Bedürfnissen entsprechend umgebaut und steht Ihnen jetzt in frischem Gewand wieder zur Verfügung.

Auch unser Korallenriffaquarium wird im Laufe des Frühjahrs 2024 zurückkehren.

Kommen und schauen Sie!

Wir freuen uns auf Sie und stehen mit Tipps für tolle Wanderungen, Radtouren, Besichtigungen, Übernachtungen etc. für Sie bereit.

## Öffnungszeiten:

April bis Oktober:

Mo - Fr 09.00 - 17.30 Uhr

Sa - So 10.00 - 17.30 Uhr

November bis März:

Mo - Fr 09.00 - 16.00 Uhr

Sa - So 10.00 - 16.00 Uhr

Fußläufig nur zwei Minuten vom Naturzentrum Eifel entfernt finden Sie unser

## „Haus der Fossilien“:

- Fossilien des Eifeler Devonmeeres – fossiles Korallenriff (Sammlung Hans J. Jungheim)
- Einführung in die Paläontologie der Eifel
- Von Aristoteles bis Darwin - zur Geschichte der Paläontologie
- Ostracoden-Ausstellung
- Ausstellung "400 Millionen Jahre Wald" (Paläobotanik)
- Evolution ausgewählter Tiergruppen von ihren Anfängen bis heute (Sammlung Eric Bonn)
- Seelilien des Devons (Sammlung Heribert Albring)
- Fossilienwerkstatt



# GRUPPENAUSFLÜGE

Sie wollen mit einer Jugendgruppe, Ihrem Verein, dem Betrieb, einfach mit Bekannten und Freunden einen unvergesslichen Tag oder mehrere Tage gemeinsam verbringen? Dann nichts wie los nach Nettersheim!

Jede Gruppe hat andere Interessen und Bedürfnisse – gemeinsam mit Ihnen stellen wir ein Programm ganz nach Ihren Wünschen zusammen. Ob Führung, Exkursion, Radtour, Naturparcours, Kletterpartie, Cajon-Workshop oder Spaziergang, ob Lagerfeuer oder römischer Imbiss – wir haben viele Vorschläge. Gemeinsam finden wir sicher genau das Richtige für Sie – ob Betriebsausflug oder Gruppenfahrt.

Wenn Sie ein paar Tage Zeit haben – bei uns finden Sie garantiert die ideale Unterkunft: das Jugendgästehaus mit Vollverpflegung oder Zimmer in der römischen Taverne für kleinere Gruppen. Fragen Sie nach unseren Unterkünften.

Auf Wunsch vermitteln wir für Ihre Gruppe auch den **Bustransfer** von und nach Nettersheim und zu Zielen in der Region. **Per Bahn** geht es trotz der Zerstörungen durch die Flut wieder bis Kall und von da aus per Schienenersatzverkehr nach Nettersheim. Dies dauert nur unwesentlich länger als vorher. Über die A1 sind wir mit dem **Auto** gut zu erreichen.

Sie haben Fragen oder möchten mit uns ein Programm zusammenstellen? Rufen Sie uns an oder schicken Sie uns eine E-Mail:

**Telefon +49 (0)2486/1246**  
**[naturzentrum@nettersheim.de](mailto:naturzentrum@nettersheim.de)**



# UNSERE PROGRAMME



## Mit Freude Natur und Geschichte erleben

Unter diesem Motto bietet das Naturzentrum Eifel mit seinen Erlebnis-, Bildungs-, und Informationseinrichtungen für unterschiedlichste Zielgruppen die Möglichkeit, Natur und Geschichte neu zu entdecken.

Nettersheim verfügt mit seiner reichhaltigen Natur- und Kulturlandschaft, mit seinen beeindruckenden Bodendenkmälern und Geotopen über einen idealen Rahmen, in dem die Angebote des Naturzentrums Eifel platziert werden.

In über 30 Jahren ist dieser Bildungsort zum größten und aktivsten Naturzentrum der Region herangewachsen. Ganzjährig sind Gäste eingeladen, Natur und Geschichte neu zu entdecken. Überzeugen auch Sie sich von unserem Angebot und besuchen Sie uns in Nettersheim!

### Raus aus dem Alltag

Natur und Geschichte mit anderen Augen sehen, endlich Lieblingsthemen vertiefen oder ganz neue Anregungen erhalten. Unser Veranstaltungsprogramm bietet zu festen Terminen Vorträge, Exkursionen, Wanderungen, Aktivprogramme, Kurse und Seminare mit fachkundiger Begleitung - melden Sie sich einfach an!

Wählen Sie aus, was Sie schon immer wissen und tun wollten: Fossilien sammeln und präparieren, das Leben im Wasser untersuchen, das Wohlbefinden mit Kräuterelixieren steigern, auf den Spuren der Römer im Archäologischen Landschaftspark wandern, mit Wildpflanzen färben... In unserem Veranstaltungsprogramm werden Sie bestimmt fündig!

[www.naturzentrum-eifel.de](http://www.naturzentrum-eifel.de)

# PFLANZEN, PILZE, TIERE, LEBENSÄUME

## Kuhshellenspaziergang

Die leuchtend violett gefärbten Kuhshellen gehören zu den ersten Frühjahrsboten auf den Kalkmagerrasen der Eifel. Von der Eifelhöhenklinik in das Naturschutzgebiet Hundsrück im Gillesbachtal wird unser gemein-



samer kleiner Spaziergang führen, bei dem nicht nur unzählige dieser schönen violetten Blütenhüllen zu bestaunen sind, sondern auch, auf dem Rückweg durch Bachtal und Wald, weitere Frühjahrsblüher und ihre Überlebensstrategien entdeckt werden können.

**Termin:** So 14. April 2024 / 14.00 – 17.00 Uhr  
Kursleiter/in: N.N.

## Duftende Bärlauch-Buchenwälder

Der etwa 6 km lange Spaziergang führt uns zu den bärlauchreichen Kalkbuchenwäldern ins Naturschutzgebiet Eichtertal an der Urft. Hier werden Pflanzenarten wie der würzig duftende Bärlauch und andere Frühjahrsblüher vorgestellt sowie ihre besondere Lebensweise erläutert. Ein kurzer Abstecher bringt uns zu einer archäologischen Besonderheit dieses Gebietes, zur Brunnenstube am "Grünen Pütz". Hier beginnt die ca. 100 km lange römische Eifelwasserleitung nach Köln.

**Termin:** Do 09. Mai 2024 / 14.00 – 17.00 Uhr  
Kursleiter/in: N.N.

## Heimische Orchideen - erkennen und erleben - schätzen und schützen

Orchideen - wer denkt da nicht an die Blütenpracht tropischer Wälder und die sündhaft teuren, bizarren Blumengebinde in den Auslagen der Blumengeschäfte? (Ein)heimische Orchideen - wer, außer einem relativ kleinen Kreis Interessierter, weiß schon Genaueres über die Existenz dieser interessanten Pflanzenfamilie in unserer Region? Es werden während einer Exkursion grundsätzliche Erkennungsmerkmale der hier vorkommenden Orchideen vorgestellt - ebenso wie deren Lebensräume und Maßnahmen zu ihrem Schutz.

**Termin:** So 23. Juni 2024 / 10.00 – 13.00 Uhr  
Kursleiter: Michael Schnichels, zertifizierter Natur- und Landschaftsführer



# PFLANZEN, PILZE, TIERE, LEBENSRAÜME

## Was krabbelt denn da?

Nicht jeder dicke schwarze Käfer ist ein Mistkäfer! Nicht jedes gelb-schwarz gestreifte Insekt ist eine Wespe! Nicht jedes Tier mit acht Beinen ist eine Spinne! Viele kleine "Krabbeltiere" leben im Verborgenen und werden von uns nur wenig beachtet. Dabei sind die Leistungen und die Lebensweise dieser Tiere umso erstaunlicher. Und jetzt hören wir auch noch, dass dieser Mikrokosmos bedroht ist und unsere Insekten nach und nach seltener werden. Mit der Lupe ausgerüstet wollen wir uns dieser Lebewelt nähern und entdecken, wie vielgestaltig und individuenreich diese kleinen Tiere die verschiedenen Lebensräume besiedeln.

**Termine:** Fr 12. Juli / Do 08. August 2024

je 14.00 – 16.30 Uhr

Kursleiter: Wolfgang Düx, Dipl.-Biologe

## Unterwegs zu bunten Faltern



Schmetterlinge sind nach altem Volksglauben die fliegenden Seelen der verwelkten Blumen. Neben der Schönheit dieser gaukelnden Edelsteine der Lüfte wollen wir auch ihre wichtigsten ökologischen Funktionen erforschen und ihren hochkomplexen und interessanten Lebenslauf kennenlernen.

Während einer Exkursion ins Schmetterlingsschutzgebiet Urfttal können wir viele Tagfalter in ihrem Lebensraum beobachten, bewundern und kennenlernen. Welche Arten bei uns vorkommen, welche Nektarpflanzen sie besuchen und was jeder für den Schutz dieser prächtigen sonnenliebenden Insekten tun kann, wird ebenfalls während der Exkursion erläutert. Während der Exkursion am 30. Mai ergeben sich voraussichtlich besonders günstige Beobachtungsmöglichkeiten für den Grünen Zipfelfalter und den Schlüsselblumen-Würfelfalter. Am 22. Juni steht der Rundaugen-Mohrenfalter im Mittelpunkt, am 26. Juli der Milchfleck und der Kaisermantel und während der Exkursion am 04. August das Juwel des Urfttals, der Waldteufel.

**Termine:** Do 30. Mai / Sa 22. Juni / Fr 26. Juli / So 04. August 2024, je 14.00 – ca. 17.00 Uhr

Kursleiter: Wolfgang Düx, Dipl.-Biologe



## Der Imkerin über die Schulter geschaut

Wann und warum schwärmen Bienen? Wozu dient der Gelee royale? Was ist eine Weiselzelle? Wie funktioniert die Bienensprache? Auf diese und viele weitere Fragen zum interessanten Leben der Honigbiene und der vielseitigen Arbeit in der Imkerei erhalten wir Antworten. Die Imkerin Agathe Kozok steht während des angegebenen Zeitraums für Fragen und Informationen bereit (offene Veranstaltung, kein fest vorgegebener Veranstaltungsbeginn). Die wichtigen Aufgaben und Funktionen des "Haustieres" Honigbiene im Naturhaushalt werden erläutert und die Organisation des Bienenstaats wird direkt am Bienenstock erklärt. Veranstaltungsort ist der Bienenstand auf dem Löwenzahn-Erlebnispfad (Blankenheimer Straße).

**Termine:** So 05. Mai / So 02. Juni / So 14. Juli 2024 / je 14.00 – 16.00 Uhr

Kursleiterin: Agathe Kozok, Biologin

## Ökologische Pilzwanderung

Nach einer kurzen theoretischen Einführung lernen wir auf einer gemütlichen Wanderung Pilze und ihre wichtige ökologische Bedeutung für den Naturhaushalt kennen. Empfohlenes Mindestalter: 10 Jahre.



**Termine:** So 01. September / So 22. September 2024 / je 10.00 – 13.00 Uhr

Kursleiterin: Dr. Birgit Blossat, Dipl.-Biologin, Pilzsachverständige DGfM

## Auf Sporensuche mit dem Pilzcoach

Während unseres Kurses lernt ihr die geheimnisvolle Welt der Pilze kennen. Die Reise beginnt mit der Vermittlung von Basiswissen. Wir starten im Wald mit dem Sammeln von Fruchtkörpern. Gemeinsam besprechen wir die Merkmale und Unterschiede. Anhand eines Fragebogens verfestigt ihr euer Wissen. Ihr erfahrt viel über die Sprache der Pilze (Wood Wide Web). Zum Abschluss gibt es ein kleines Quiz. Ab 10 Jahren geeignet.

**Termine:** So 08. September / So 15. September / So 29. September 2024, je 10.00 – 13.00 Uhr

Kursleiterin: Christina Wojtowicz, zertifizierter Pilzcoach durch DGfM

# PFLANZEN, PILZE, TIERE, LEBENSRAÜME

## Das Leben im Bach



Mittwoch vormittags in den Schulferien bietet das Naturzentrum die Möglichkeit die Lebewelt eines Baches einmal unter die Lupe zu nehmen. Hierbei werden wir Wassertiere fangen und gemeinsam be-

stimmen. Einige Tiere werden wir auch unter Binokularen betrachten und evtl. eine Gewässergütebestimmung vornehmen.

**Termine:** Mi 27. März / Mi 03. April / Mi 10. Juli /  
Mi 17. Juli / Mi 24. Juli / Mi 31. Juli / Mi 07. August /  
Mi 14. August / 21. August / Mi 16. Oktober /  
Mi 23. Oktober 2024, je 10.00 - 12.30 Uhr

Kursleiter/in: wissenschaftliche/r Mitarbeiter/in des Naturzentrums

## Winterwaldwanderung durchs Jagdrevier

Mit dem Jagdbeauftragten gehen wir auf winterliche Spurensuche. Zum Pflanzenschutz muss die Jagd versuchen, den Wilddruck zu kontrollieren und die Schäden durch Verbiss auf einem erträglichen Niveau zu halten. Die ökologischen Zusammenhänge und die Aufgabe der Jagd in unseren Wirtschaftswäldern werden während dieser Wanderung durch das Nettersheimer Revier erläutert.

**Termine:** So 04. Februar / So 08. Dezember 2024  
je 14.30 – 16.30 Uhr

Kursleiter: Prof. Dr. Andreas Heidbüchel

## Lebensraum Wald - Spannende Entdeckungen, Bewegung, Spaß & Spiel im Wald

Der Wald ist vielfältig, quicklebendig und spannend! Wir betreten ihn mit offenen Augen und wachen Sinnen, wir erkunden ihn spielerisch, finden besondere



Pflanzen und verborgene Tierspuren. Rätsel und Bewegungsspiele ergänzen den erlebnisreichen Nachmittag.

**Termine:** Mo 08. Juli /  
So 18. August 2024

je 14.00 – 17.00 Uhr

Kursleiterin: Rebecca Lindner, Dipl. Biologin

## Fossilien? - Find ich gut!

Mit der ganzen Familie Fossilien kennen lernen, gemeinsam sammeln und bestimmen.

**Termine:** So 17. März / Di 26. März / Sa 30. März /  
Di 02. April / Sa 06. April / So 21. April / So 19. Mai /  
Di 21. Mai / So 16. Juni / Di 09. Juli / Sa 13. Juli /  
Di 16. Juli / So 21. Juli / Di 23. Juli / Sa 27. Juli /  
Di 30. Juli / Sa 03. August / Di 06. August /  
Sa 10. August / Di 13. August / So 18. August /  
Di 20. August / Sa 24. August / So 15. September /  
Di 15. Oktober / So 20. Oktober / Di 22. Oktober /  
Sa 26. Oktober / So 17. November 2024

je 10.00 - 12.30 Uhr

Kursleiter/in: wiss. Mitarbeiter/in des Naturzentrums

## Fossilien-Präparation

Als Erweiterung des Fossilien-Programms „Fossilien? Find ich gut!“ bieten wir die Möglichkeit, die gefundenen Stücke zu präparieren. Die Fossilien können gesägt, geschliffen und poliert werden.

**Termine:** siehe oben, je 13.30 – 16.00 Uhr

**Kursleiter/in:** wiss. Mitarbeiter/in des Naturzentrums

## 8. Eifeler Fossilien- und Mineralienbörse

06. Oktober 2024 von 10.00 – 17.00 Uhr

### Ein Eldorado für Urzeit- und Mineralienfreunde

Während der Börse bieten ca. 30 Ausstellende ihr umfangreiches Angebot an Fossilien, Mineralien, Kristallen, Edel- und Schmucksteinen an.

Natürlich kann man auch wieder Fossilien des Eifeler Devonmeeres „veredeln“. Hier kann man selbst Hand anlegen und zum Beispiel vorgesägte Bödenkorallen schleifen und polieren und damit die eindrucksvollen Kalkgerüste deutlich sichtbar machen.

Auch für das leibliche Wohl wird wieder bestens gesorgt sein. Der Eintritt zur Börse und ins Museum ist an diesem Tag frei.



# LANDWIRTSCHAFT UND LANDSCHAFTSPFLEGE



## Bürger pflanzen Artenvielfalt

Alljährlich im zeitigen Frühjahr und im Herbst führt die Gemeinde Nettersheim die Aktion "Bürger pflanzen Artenvielfalt" durch. Jeder interessierte Bürger kann hierbei heimische Ge-

hölze über die Gemeinde beziehen. Bei diesen Pflanzen handelt es sich um heimische Gehölze, die sich gegenüber standortfremden Pflanzen sowohl durch Robustheit und Widerstandsfähigkeit als auch durch eine wesentlich höhere ökologische Wertigkeit auszeichnen. Über die fachgerechte Pflanzung der unterschiedlichen Gehölze wird während der Ausgabe der Pflanzen begleitend informiert.

**Termine:** Sa 23. März / Sa 09. November 2024  
je ab 10.00 Uhr

Informationen: unter Tel.: 02486/78325



## Obstbaumpflege

Obstwiesen sind ein wertvoller Bestandteil unserer Kulturlandschaft. Die Mehrzahl der noch am Rande der Dörfer vorhandenen Obstwiesen sind durch Baumaßnahmen oder andere Eingriffe gefährdet. Ohne eine laufende Betreuung, Pflege und Bewirtschaftung sind diese typischen Kulturbiotop auf Dauer nicht zu erhalten. Zusätzlich wird die Geschichte dieser Kulturbiotop und ihre ökologische Bedeutung dargestellt. In der Vermarktung von Obstprodukten wird eine langfristige Perspektive des Obstwiesenschutzes vorgestellt.



**Termin:** Sa 07. September 2024 / 13.00 – 17.00 Uhr,  
Sommerschnitt

Kursleiter: Dr. Karl-Wilhelm Zens, Dipl.-Biologe

## Obstsortenbestimmung

Wer sich für die alten, ortstypischen Apfelsorten interessiert und sie an Hand der Früchte bestimmen möchte, braucht Fachkenntnisse in Obstsortenkunde.

In diesem Seminar werden Ihnen Grundlagen dazu vermittelt. Die erworbenen Kenntnisse werden in Bestimmungsübungen mit „Verwechslern“ vertieft. Veranstaltung der SoNNe (Streuobstwiesen Netzwerk Nordeifel eG).

**Termin:** Fr 01. November 2024 / 10.00 – 18.00 Uhr  
**Kursleiterin:** Barbara Bouillon, Dipl.-Biologin  
**Anmeldung:** unter Tel.: 02441-777813 oder [info@sonne-streuobstwiesen.de](mailto:info@sonne-streuobstwiesen.de)



## Bauer, Müller und Bäcker Fritz - Vom Korn über die Wassermühle zum Brot

Wie viele Schritte sind es vom Korn zum Brot? Wir werden uns in der alten Scheune und dem alten Bauernhaus überlegen, welche Arbeiten hierzu notwendig sind und werden dann selbst Hand anlegen. So dreschen wir die Weizengarben und mahlen die Körner in einer alten Wassermühle. Zum Schluss backen wir leckere Brötchen.

**Termine:** Fr 16. August /  
Do 17. Oktober 2024  
je 10.00 – 16.00 Uhr  
**Kursleiter/in:** wissenschaftliche/r  
Mitarbeiter/in des Naturzentrums



# KULTURGESCHICHTE UND ARCHÄOLOGIE



## Es lebe die Steinzeit

Wir beginnen mit einer kurzen Einführung zum Thema Menschheitsentwicklung und steinzeitliche Alltagswelt. Dabei werden vom Experimental-Archäologen authentisch nachgearbeitete Anschauungsobjekte gezeigt. Anschlie-

ßend können die Teilnehmenden Handfertigkeiten und Techniken dieser vergangenen Kultur mit nachgearbeiteten steinzeitlichen Materialien und Werkzeugen selbst ausprobieren und praktisch erleben. Die Ergebnisse dieser Arbeiten können nach Hause mitgenommen werden.

**Termin:** Do 11. Juli 2024 / 14.00 – 17.00 Uhr

Kursleiterin: Antje Totenhagen, Diplom-Geographin

## Eiszeitkünstler\*innen

Älteste Kunstwerke der Menschheit zeigen uns die reiche Kultur der Eiszeit-Jäger\*innen. Durch Zeichnen, Ritzen und Modellieren nähern wir uns ihrer Kunst, vollziehen nach, wie der Mensch die Kunst erfand und fertigen u.a. unser persönliches, eiszeitliches Kraft- und Schutztier. Wir probieren steinzeitliche Jagdtechniken mit Speer und Speerschleuder aus, gestalten eine eiszeitliche Landschaft und erfahren durch authentisch nachgearbeitete Objekte viel über die steinzeitliche Alltagswelt.

**Termine:** Mi 27. März / Do 04. April / Do 15. August / Do 24. Oktober 2024, je 14.00 – 17.00 Uhr

Kursleiterin: Antje Totenhagen, Diplom-Geographin

## Auf den Spuren der Geschichte – Neandertaler-Römer-Franken

Geheimnisse der Archäologie: Große und kleine Nachfahren erleben, was uns wichtige Kulturen hinterlassen haben. So geht es zum Beispiel nach einer Einführung zum Alltagsleben der Römerinnen und Römer in Niedergermanien auf eine Wanderung zu römischen Denkmälern, wo verschiedene Aufgaben gelöst werden müssen.



**Termine:** So 12. Mai / So 09. Juni /

So 14. Juli / So 11. August /

So 08. September 2024

je 14.00 – 17.00 Uhr

Kursleiterin: Julia Rückert, Archäologin  
M.A.



## Wasser für Colonia

Weder Kosten noch Mühen haben die Römerinnen und Römer gescheut, um ihre Provinzhauptstadt Colonia Claudia Ara Agrippinensium, das heutige Köln, mit bestem Trinkwasser aus der Eifel zu versorgen. Mit fast 100 km Länge gehört die Eifelwasserleitung, die am „Grünen Pütz“ nahe Nettersheim beginnt, zu den längsten Leitungen im römischen Imperium. Mehr zu diesem technischen Meisterwerk und seinen Erbauern erfahren Sie bei einer Einführung in der archäologischen Ausstellung im Naturzentrum Eifel und einer anschließenden Wanderung (ca. 8 km) zur Brunnenstube „Grüner Pütz“.

**Termin:** So 13. Oktober 2024 / 14.00 – 17.00 Uhr  
**Kursleiterin:** Julia Rückert, Archäologin M.A.

## Frühlingsbesuch bei den Matronen

Wanderung rund um die Kultur- und Naturgeschichte der Matronenverehrung. Unterwegs erfahren wir Hintergründe der Matronenverehrung in keltischer und römischer Zeit und betrachten den geschichtlichen Werdegang und das Urbild der Mutter, wie es beständig in der Natur erfahren werden kann. Wir folgen den Spuren der dreifachen Göttin bis ins heutige Christentum und entdecken dabei immer wieder spannende Bezüge zwischen der alten Kultur und den großen Fragen des heutigen Lebens. Dies öffnet hoffnungsvolle Wege in die Zukunft. Auf dem rekonstruierten Tempelplatz mit Matronenweihestenien lässt sich die gegenwärtige Qualität eines heiligen Ortes erleben. Wer möchte, kann anschließend dort verweilen. Wegstrecke ca. 4 km, stabiles Schuhprofil wird angeraten.

**Termin:** Mi 01. Mai 2024 / 14.00 – ca. 17.00 Uhr  
**Kursleiterin:** Dr. Anne Katharina Zschocke

## Römerlager „Lebendiger vicus“ im Archäologischen Landschaftspark Nettersheim – Am Steinrüttsch

Erleben Sie ein Marsch- und Handwerker\*innenlager live.  
**Sa 22.06. / So 23.06.2024**  
je 11.00 – 17.00 Uhr





# KULTURGESCHICHTE UND ARCHÄOLOGIE

## Nachtwanderung im archäologischen Landschaftspark

Nachts im Archäologischen Landschaftspark, wenn Stille über der Eifel liegt und im Schein der Laterne die Umgebung in einem ganz besonderen Licht erscheint, wird Geschichte zum Abenteuer. Wir starten am Naturzentrum zur nächtlichen Laternenwanderung in Richtung Matronentempel.

**Termine:** Fr 19. Juli / Sa 17. August 2024, je 21.00 – 24.00 Uhr / Fr 18. Oktober 2024, 19.00 – 22.00 Uhr  
Kursleiter: Ilja Stahl

## Mitmach-Krimi aus der Römerzeit

„Der Frevel auf dem Tempelberg“

Beim Weg durch den Archäologischen Landschaftspark von Nettersheim soll ein Verbrechen aufgeklärt werden. War Silvanus der Mörder? Hat Drusilla den Tempelschatz geraubt? Diese und viele weitere spannende Fragen gilt es von wachsamem Kriminalist\*innen zu beantworten, denn der kleine Vicus Marcomagus ist Schauplatz eines dramatischen Raubs geworden. Pro Kleingruppe oder Familie wird ein Exemplar des Krimis „Der Frevel auf dem Tempelberg“ benötigt, erhältlich im Museumsshop des Naturzentrums (Urfstr. 2-4) für 4,90 €.

**Termine:** So 24. März / So 07. Juli / So 25. August / So 29. September 2024, je 14.00 – 17.00 Uhr  
Kursleiter: Ilja Stahl

## Mit Kopf, Herz und Hand auf den Spuren der Ritter - Eine abwechslungsreiche Aktionsreise durchs Mittelalter

Auf einer abwechslungsreichen Reise durchs Mittelalter entdecken wir mutig, sozial, kreativ, musisch und sportlich das Leben der Ritter von „Necktersheim“. Macht Euch bereit für vielfältige Herausforderungen auf dem Weg zum Ritterschlag!

**Termin:** Do 18. Juli 2024 / 14.00 – 17.00 Uhr  
Kursleiterin: Antje Totenhagen, Diplom-Geographin

## Tag des Offenen Denkmals

Aktionstag zu den archäologischen Fundplätzen und kunsthistorisch bedeutsamen Denkmälern der Region.

**Termin:** So 08. September 2024 / 11.00 – 18.00 Uhr

# ERNÄHRUNG, GESUNDHEIT, WOHLBEFINDEN

## Eifeler Kräutertag

Aktionstag rund um das Thema Kräuter. Wanderungen, Infos, Mitmachaktionen, Kulinarisches ...

**Termin:** So 12. Mai 2024  
10.00 – 18.00 Uhr



## Das kleine Gelb im grossen Grün – Was vom frischen Bunt in den Frühlingsalat darf

Wir brauchen nicht unbedingt in die Zitronen zu beißen, um einen Vitamin-C-Schub zu genießen. Während eines Spaziergangs um Nettersheim halten wir Ausschau nach den ersten grün-bunten Vitaminen. Wir suchen das Skorbutkraut und andere Frühlingsboten, um unserem Frühlingserwachen auf die Sprünge zu helfen.

**Termin:** So 28. April 2024 / 14.00 - 16.30 Uhr  
Kursleiterin: Christiane Alexa, Kräuterpädagogin



## Grün ins Glas – Von Eifeldudler und Frühlingscocktail

Mit Löwenzahn, Wiesenschaumkraut, Wegerich und anderen Un-Kräutern kann man vorzügliche Getränke zaubern. Eine kleine Wanderung um Nettersheim führt uns zur entsprechenden Artenkenntnis und einem Probiergläschen.

**Termin:** So 26. Mai 2024 / 14.00 - 16.30 Uhr  
Kursleiterin: Christiane Alexa, Kräuterpädagogin



## Unkraut – für den Kompost viel zu schade: Wellness aufs Brot

Was Sie erwartet: Unkraut-Exkursion und Sammeln der entsprechenden Kräuter für Quark und Butter, Ausprobieren, ob's wirklich schmeckt und die ein oder andere Geschichte aus der Geschichte der Kräuter.

**Termin:** So 30. Juni 2024 / 14.00 - 16.30 Uhr  
Kursleiterin: Christiane Alexa, Kräuterpädagogin

# ERNÄHRUNG, GESUNDHEIT, WOHLBEFINDEN

## Immer der Nase nach – spielend den pflanzlichen Düften auf der Spur

Nicht alle Blüten riechen süß, es gibt sogar Grünzeug das richtig stinkt – welche Pflanzengerüche gibt es noch? Zur Einstimmung testen wir unsere Nasen in einem Kimspiel, beschnuppern auf einer Wanderung ausgewählte Wildpflanzen und stellen uns duftende Visitenkarten zusammen.

**Termin:** So 28. Juli 2024 / 14.00 - 16.30 Uhr

Kursleiterin: Christiane Alexa, Kräuterpädagogin

## Baldrian, Dost und Dill, kann die Hex' nicht wie sie will – Hexenkräuter/Zauberkräuter Einst und Jetzt



Wie entlarve ich eine Hexe, wenn sie den Raum betritt? Wie zauberte der junge Bursch der Maid die Liebe an? Warum trage ich in der Walpurgisnacht eine Gundelrebe? Zauberhaftes altes und neues Wissen erfahren Sie auf

dieser Wald- und Wiesenexkursion.

**Termin:** Sa 24. August 2024 / 14.00 - 16.30 Uhr

Kursleiterin: Christiane Alexa, Kräuterpädagogin

## Hecken – was hat Frau Holle mit blauem Gelee zu tun?



Wo Fuchs und Has' sich gute Nacht sagen... steht ganz bestimmt eine Hecke. Welchen Nutzen nicht nur die Piepmätze von den urwüchsigen Eifelhecken haben, oder was wir mit den Früchtchen anfangen, können wir auf einer Nettersheimer Heckenwanderung erfahren und... vielleicht kommt auch ein Kleiner Fuchs vorbei (geflogen).

**Termin:** So 22. September 2024  
14.00 - 16.30 Uhr

Kursleiterin: Christiane Alexa,  
Kräuterpädagogin



## Was reift denn da? Spätlese in Sachen Grünzeug

Schlehenpunsch und Eifeloliven, das Männlein im Walde und Hagebuttenpralinen: Nach dieser Wanderung zu den wilden Früchten wissen sie die Erntezeit ganz neu zu schätzen.

**Termin:** So 27. Oktober 2024

14.00 - 16.30 Uhr

Kursleiterin: Christiane Alexa,  
Kräuterpädagogin



## Schlehenzaubereien

Wir brauchen keinen goldenen Oktober, um unser blaues Wunder zu erleben. Die Zeit ist reif, Schlehen und andere Heckenfrüchtchen zu ernten und damit süße und herzhaft Köstlichkeiten zu zaubern. Der ereignisreiche Tag bietet den Teilnehmenden eine Kombination aus Wandern, einigen Aha-Erlebnissen, Ernten, teils Zubereiten und genießerischem Verzehr ungewöhnlicher Delikatessen von Mutter Natur, bevor Väterchen Frost die Bühne betritt.

Wir probieren Eifeloliven zur herzhaften Brotzeit und bereiten, wenn möglich, einen kleinen Vorrat für die nächste Saison vor. Ein alkoholfreier Schlehenaperitif wird uns begeistern und wer in kalten Winterabenden sich am „Schlehenfeuer“ wärmen will, möchte wissen, wie der Geist in die Flasche kommt. Dies und mehr wird Thema sein auf dem Schlehendelikatessentag: Wanderung, Imbiss, Kostproben und, soweit möglich, selbst vorbereiten der zukünftigen Leckereien. Zum guten Abschluss werden wir bei einer Tasse Kaffee und einem Stück Schlehentorte glücklich sein zu wissen, mit welch Aufsehen erregenden Genüssen liebe Gäste zu überraschen sind... Ausführliche Infos unter:

[www.naturton.eu](http://www.naturton.eu).

**Termin:** Sa 12. Oktober 2024

12 - 16 Uhr

Kursleiterin: Christiane Alexa,  
Kräuterpädagogin



# ERNÄHRUNG, GESUNDHEIT, WOHLBEFINDEN



## Heilsame Gewürze – Ein Fest für die Sinne

Für die Weihnachtsbäckerei kommen zahlreiche Gewürze zum Einsatz, die sonst weniger Beachtung finden. Wir nehmen einige genauer unter die Lupe und erproben ihre Anwendung.

**Termin:** Sa 23. November 2024 / 14.00 – 17.00 Uhr  
**Kursleiterin:** Marion Barth, Historikerin



## STERNENFÜHRUNGEN

Wann haben Sie zuletzt eine dunkle Nacht erlebt? Die SternensLandschaft Eifel ist eine Oase der Dunkelheit und bietet fernab der

Ballungsräume ein nahezu ungestörtes Erlebnis der natürlichen Nacht. Ob leuchtende Augen nachtaktiver Tiere, unbekannte Geräusche und der Anblick von unzählig vielen Sternen. Folgen Sie einem ausgebildeten Sternenguide zum SternensBlick "Zeitreise".

Auf unterhaltsame und fachkundige Weise widmen sich unsere Guides Fragen wie: Welche Sternensbilder sehen wir am Himmel? Wie wurde das Universum geboren? Warum sind wir Sternensstaub? Faszinierend ist aber nicht nur das Himmelsgeschehen, denn unsere Guides setzen bei den zweistündigen Führungen unterschiedliche thematische Akzente. So ist ein Großteil aller Tiere im Naturpark nachtaktive und auch ihnen gehört die Aufmerksamkeit unserer Guides. Unsere Führungen thematisieren astronomische oder mythische Hintergründe, machen Ausflüge in Literatur und Kunst oder sensibilisieren für Lichtverschmutzung und ihre Folgen. Allen Führungen gemeinsam ist, dass der Blick ins Universum mit bloßem Auge oder einem Fernglas erfolgt.

### Termine in Nettersheim:

14.02. / 05.04. / 29.06. / 12.08. / 27.09. / 03.11.2024

**Kosten:** 10,00 €, Kinder bis 12 Jahre frei

**Buchung:**

<https://www.naturpark-eifel.de/de/untermsternenzelt/sternenfuehrungen/?re-product-id=206323>

Sie haben Ideen für ganz neue Programme? Sie möchten sich bei uns als freie/r Mitarbeiter\*in bewerben? Wenden Sie sich gerne an den Fachbereichsleiter Alexander Mauer, [a.mauer@nettersheim.de](mailto:a.mauer@nettersheim.de)  
Telefon 02486/78-411

# VERSCHIEDENES

## Landart – Naturkunst ganz im Hier und Jetzt

Wir lassen uns von der Schönheit der Natur beflügeln, finden Orte und Material, die uns ansprechen und anregen, und schaffen daraus kleine Kunstwerke, die an Ort und Stelle verbleiben. Ganz nach unseren persönlichen Bedürfnissen können wir in meditativer Ruhe uns selbst als Teil der Natur erfahren oder in kommunikativem Teamwork kreativ werden. Mitnehmen werden wir nur unsere Erinnerungen und, wer möchte, Fotos. Für Erwachsene und Familien mit Kindern ab 10 Jahren.

**Termin:** Sa 28. September 2024 / 13.00 – 16.00 Uhr  
Kursleiterin: Rebecca Lindner, Dipl. Biologin

## Faszinierendes Schwarzlichttheater

Schwarz macht unsichtbar – lautet die Devise dieser Theaterform. Über das Experimentieren mit leuchtenden Farben und das Verschwinden von schwarzen Flächen im Schwarzlicht entdecken die Teilnehmer verblüffende und faszinierende Illusionen. Auf einer Schwarzlichtbühne können wir selbstentwickelte oder vorgegebene Theatersequenzen ausprobieren.



**Termine:** Fr 05. April / Fr 25. Oktober 2024  
je 14.00 - 16.30 Uhr

Kursleiter/in: Mitarbeiter/in des Naturzentrums

## Blätterpferdchen & Eichelhut

Herbstliches Basteln traditionell & neu inspiriert mit Fundstücken aus der Natur

Wir durchstreifen die Umgebung des Naturzentrums in Nettersheim und finden inspirierende Dinge: Früchte, Blätter, Formen, Farben & Strukturen. Von Bildern, Vorlagen und Ideen dürfen wir uns anregen lassen, wenn wir anschließend im Seminarraum des Naturzentrums aus unseren Fundstücken kleine herbstliche Kunstwerke erschaffen. Beim Kastanienmann hört der herbstliche Bastelspaß noch lange nicht auf!

**Termin:** Mo 14. Oktober 2024 / 13.00 – 16.00 Uhr  
Kursleiterin: Rebecca Lindner, Dipl. Biologin

# VERSCHIEDENES



## **Gnome, Feen, Baumgeister**

Inspirierende Geschichten, fantasievolle Spiele & Bastelaktionen im Wald

Seit jeher sahen die Menschen den Wald nicht nur als Heimat von Tieren und Pflanzen, sie vermuteten dort auch Fabelwesen, Geister und allerhand Übersinnliches. Wir lassen uns von kleinen Geschichten zu einem Besuch im Feen- und Gnomenwald inspirieren. Mit kindgerechten Spiel- und Bastelideen suchen wir die Begegnung mit dem Wald der Fantasie.

**Termin:** Sa 08. Juni 2024 / 14.00 – 17.00 Uhr

Kursleiterin: Rebecca Lindner, Dipl. Biologin

## **Kreative Farbwerkstatt**

Die Natur bietet uns einen üppigen Fundus an lebendigen, harmonischen Farbtönen. Wir beschäftigen uns mit der Tradition von Pflanzenfarben in Kunst und Handwerk, stellen einige Farbsäfte her und experimentieren mit den faszinierenden Farbstoffen.

**Termin:** Sa 02. November 2024 / 14.00 – 17.00 Uhr

Kursleiterin: Marion Barth, Historikerin

## **Windlichter filzen**

Mit gefärbter Schafwolle, Wasser und Seife filzen wir stimmungsvolle Windlichter für die Weihnachtszeit.

**Termine:** Sa 09. November / Sa 16. November 2024  
je 14.00 – 17.00 Uhr

Kursleiterin: Marion Barth, Historikerin

## **Heldinnen und Helden am Himmel....**

Held\*innen aufgepasst: Durch zahlreiche Sagen können wir heute die Heldentaten von griechischen und römischen Göttinnen und Göttern bestaunen. Wenn Ihr Euch jetzt fragt, was diese mit den Sternbildern in unserem Nachthimmel zu tun haben, dann seid Ihr hier genau richtig! Bei einem Spaziergang lernen wir die Astronomie in der Antike kennen. Dabei tauchen wir ein in eine Welt voller Heldensagen der Antike, strahlenden Sternen unseres Himmels und bringen den Sternenhimmel zu Euch nach Hause.

**Termine:** Fr 08. November / Sa 30. November 2024  
je 14.00 – 16.30 Uhr

Kursleiterin: Linda Lorbach, Archäologin



## Hochseilklettergarten im Naturwald

Die Firma „Freiräume“ (Markus Berg) und das Naturzentrum Eifel in Nettersheim laden gemeinsam zum Klettererlebnis in den Hochseilgarten ein, der in einem schönen, lichtdurchfluteten Naturwald installiert wurde. Unter fachkundiger Anleitung kann man die unterschiedlichen Aufgaben und Stationen des Hochseilgartens kennen lernen, z.B. Flying Fox, Giant Swing und Pamper Pole. In unserem Hochseilgarten sind keine körperlichen Höchstleistungen gefragt. Im Vordergrund der Aktionen stehen vielmehr Teamgeist, Selbstüberwindung, Selbstvertrauen, Verantwortungsbewusstsein, Geschicklichkeit und Mut (Mindestalter 10 Jahre).

**Termine:** So 07. April / So 05. Mai / So 02. Juni / So 07. Juli / So 04. August / So 01. September / So 06. Oktober 2024 / je 14.00 - 17.00 Uhr

Kursleiter: Markus Berg, Sicherheitstrainer für Hochseilgärten

## Kinderfreizeiten der BUND-Jugend NRW in Nettersheim

### Freizeit I: Geheimnisvolle Schätze der Eifel

Besuch der Kakushöhle, Entdecken von Schmetterlingen und Wassertieren, Besuch im Bergwerk und auf dem Bauernhof, Lagerfeuer mit Stockbrot.

Sechstägige Freizeit für Kinder von 8 -12 Jahren.

**Termin:** Mo 08. Juli - Sa 13. Juli 2024

**Kosten:** 289,00 €, 269,00 € für BUND-Mitglieder

### Freizeit II: Mit der Kräuterhexe durch die Eifel

Wir entdecken Heilkräuter und Wassertiere, Besuch des Freilichtmuseums und der Kakushöhle, Fossilien-suche, Lagerfeuer mit Stockbrot.

Achttägige Freizeit für Kinder von 8 -12 Jahren.

**Termin:** So 14. Juli - So 21. Juli 2024

**Kosten:** 379,00 €, 359,00 € für BUND-Mitglieder

### Infos und Anmeldung:

BUNDjugend NRW, Paradieser Weg 19, 59494 Soest  
Tel. 02921/33640, [info@bundjugend-nrw.de](mailto:info@bundjugend-nrw.de)  
[www.bundjugend-nrw.de](http://www.bundjugend-nrw.de)



Gefördert durch:

Ministerium für Umwelt,  
Naturschutz und Verkehr  
des Landes Nordrhein-Westfalen



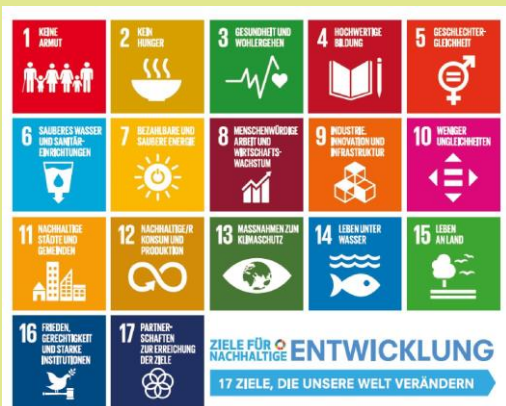
Der Begriff „Bildung für nachhaltige Entwicklung“, kurz: BNE, beschreibt eine Form der Bildung, die alle Menschen, Jung und Alt, zu zukunftsfähigem Denken und Handeln befähigen soll. Themen wie Klimaschutz, Globalisierung, verantwortungsvoller Konsum, kulturelle Vielfalt und soziale Gerechtigkeit stehen im Fokus der BNE.

Die Themen der BNE werden in den 17 Zielen für nachhaltige Entwicklung (engl.: Sustainable Development Goals, kurz: SDGs) der Agenda 2030 beschrieben.

Sie wurden von den Vereinten Nationen ausgerufen, um eine weltweite nachhaltige Entwicklung zu fördern, ein menschenwürdiges Leben zu ermöglichen und unsere natürlichen Lebensgrundlagen zu erhalten.

Die angestrebten Ziele sind ökonomischer, sozialer und ökologischer Natur und richten sich an alle: Regierungen, Zivilgesellschaft, Privatwirtschaft und Wissenschaft weltweit.

Wir haben es uns im Naturzentrum Eifel, das sich „Regionalzentrum im Landesnetzwerk BNE NRW“ nennen darf, zur Aufgabe gemacht, diese wichtigen Themen aufzugreifen und unsere Angebote entsprechend der BNE zu gestalten.



## Baden im Wald

Spaziergänge durch den Wald tun gut. Doch woran liegt das? Ist es die Atmosphäre im Wald, die frische Luft oder doch eher die Stille? Dies und mehr finden wir gemeinsam heraus. Wir "baden" im Wald, tauchen ein und nehmen ihn mit all unseren Sinnen wahr: Wir spüren die frische Luft auf der Haut, riechen den Duft der Natur und lauschen den Klängen der Tiere. Mit der Veranstaltung "Baden im Wald" soll die Wichtigkeit einer "intakten Natur" hervorgehoben werden, denn insbesondere Wälder besitzen eine entscheidende Funktion zur Sicherung unserer psychischen und physischen Resilienz und Gesundheit. Sie richtet sich an Seniorinnen und Senioren und lädt sie dazu ein, in den Wald einzutauchen und ihn mit allen Sinnen wahrzunehmen. Durch kleine Impulse und Anregungen werden beim Waldbaden alle Sinne angesprochen: Wir spüren die frische Luft auf der Haut, hören die raschelnden Tiere im Laub, tasten die Rinde ab und riechen den Duft der Natur. Lange Spaziergänge sind dafür nicht nötig, es geht dabei um das gemeinsame Sein, das Verweilen im Wald, um neue Kraft zu schöpfen und Erholung zu finden.

**Termine:** Di 26. März / Di 29. Oktober 2024  
je 14.00 – 16.30 Uhr

**Kursleiter/in:** wiss. Mitarbeiter/in des Naturzentrums

## Warum wächst was wo?

In der Veranstaltung "Warum wächst was wo?" wird gemeinsam der Wald im botanischen Sinne unter die Lupe genommen und es werden standort- sowie verbreitungsökologische Schwerpunkte gesetzt. Wir wollen den Fragen nachgehen, wovon Pflanzenwachstum abhängig ist, welche unterschiedlichen Ausbreitungsstrategien Pflanzen entwickelt haben und welchen Einfluss der Mensch auf die „Natur“ bzw. den Wald nimmt und somit zu einem großen Teil das Wachstum von Pflanzen bestimmt.

**Termin:** Sa 13. April 2024 / 14.00 – 16.30 Uhr

**Kursleiter/in:** wiss. Mitarbeiter/in des Naturzentrums



Bildrechte: Canva Pty Ltd



Bildrechte: Canva Pty Ltd



Bildrechte: Canva Pty Ltd

## Marmor, Stein und Eisen

Bei der Veranstaltung "Marmor, Stein und Eisen" ermöglichen Ihnen Tastobjekte, wie der ungleichmäßig geformte Stein, der handschmeichelnde Marmor, das glatte,

kalte Eisen und viele mehr die Geologie mit den Händen zu erfahren. Unterstützt durch Beschreibungen und Erklärungen wird Geologie vor Ort begreifbar gemacht und Bezüge zu Rohstoffen und der Erdgeschichte werden hergestellt. Abgerundet wird die Veranstaltung durch eine Kurzwanderung zu einem greifbaren Aufschluss. Die Veranstaltung richtet sich an Menschen mit einer Sehbeeinträchtigung sowie deren Begleitpersonen, aber auch an Verwandte, Freundinnen und Freunde, denn die Natur ist ein Ort für alle Menschen. Ziel der Veranstaltung ist es, ein gemeinsames, haptisches Erlebnis der Geologie vor Ort zu schaffen, den Sinn des Ertastens zu fördern sowie Barrieren zu schwächen.

**Termin:** Do 27. Juni 2024 / 14.00 – 16.30 Uhr

**Kursleiter/in:** wiss. Mitarbeiter/in des Naturzentrums



## Die lange Leitung der Römerinnen und Römer

Das römische Reich ist noch heute für seine eindrucksvollen Aquädukte und luxuriösen Badeanlagen bekannt. Denn schon da-

mals war den Menschen klar: Der Zugang zu sauberem Wasser und Sanitäreinrichtungen ist elementar. Ein Grundbedürfnis, das wir heute mit SDG 6 erreichen wollen. Gemeinsam erarbeiten wir, wie die Römer es damals schon schafften sauberes Wasser aus der Eifel bis in die Provinzhauptstadt Colonia Claudia Ara Agrippinensium, das heutige Köln, zu befördern, welche Rolle die Badeanlagen im Alltag der Römerinnen und Römer spielten und damit damals schon neue hygienische Maßstäbe setzten, die auch heute noch erstrebenswert sind. Dazu schauen wir uns die römische Eifelwasserleitung an, die ihren Ursprung in Nettersheim hat, tauchen ein in die bunte Badewelt der Römerinnen und Römer und stellen anschließend selbst ein kleines Stück Hygiene zum Mitnehmen her.

**Termin:** Mo 05. August 2024 / 14.00 – 16.30 Uhr

**Kursleiter/in:** wiss. Mitarbeiter/in des Naturzentrums

## Vorbild Natur - Wie Bionik unseren Alltag erleichtert

Das „Bio“ von Biologie und „nik“ von Technik vereinen sich zu dem Wort Bionik. Bei diesem interdisziplinären Forschungszweig schauen die Wissenschaftlerinnen und Wissenschaftler ganz genau hin und nutzen Vorbilder aus der Natur, um daraus neue Techniken zu entwickeln. Die Veranstaltung "Bionik – Wie Natur unseren Alltag erleichtert" steht unter dem Motto "Begreifen durch Erleben" und soll Wissen, Bewusstsein und Handeln im Sinne einer BNE fördern. Wir gehen gemeinsam den Fragen nach, welche Vorbilder aus der Natur die moderne Technik und die Gestaltung von Alltagsgegenständen beeinflusst haben. Dazu entdecken wir die Natur, schauen ganz genau hin und schärfen unseren Blick fürs Detail, um die Wunderwerke der Natur wahrzunehmen. Wir werden also selbst zu kleinen und großen Bionikerinnen und Bionikern, denn wer weiß: Vielleicht entdecken wir sogar ganz neue Vorbilder und Ideen für zukünftige technische Konstruktionen.

**Termin:** Fr 09. August 2024 / 14.00 – 16.30 Uhr

**Kursleiter/in:** wiss. Mitarbeiter/in des Naturzentrums

## Leben im Wald

Gemeinsam mit Gebärdensprachdolmetscher\*innen begeben wir uns auf einer kurzen Wanderung in den Wald, um dort die Pflanzen- und Tierwelt zu erkunden. Ob die kleine Ameise, der pffiffige Eichelhäher oder die imposante Rotbuche - alle haben etwas gemeinsam: Sie helfen den Lebensraum Wald zu erhalten. Unterstützt durch Beschreibungen und Erklärungen schauen wir deshalb ganz genau hin und tauchen ein in die Pflanzen- und Tierwelt des Ökosystems Wald. Die Veranstaltung richtet sich an Menschen mit einer Gehörschwäche und gehörlose Menschen sowie deren Begleitpersonen, Freund\*innen oder Familienangehörige. Die Vermittler\*innen werden durch Gebärdensprachdolmetscher\*innen begleitet, sodass es zu einem gemeinsamen Erlebnis für alle wird und Barrieren geschwächt werden.

**Termin:** Do 19. September 2024 / 14.00 – 16.30 Uhr

**Kursleiter/in:** wiss. Mitarbeiter/in des Naturzentrums



Bildrechte: Canva Pty Ltd



Bildrechte: Canva Pty Ltd

# VERANSTALTUNGEN CHRONOLOGISCH

## Infos, Kontakt, Buchungen, Treffpunkt:

Naturzentrum Eifel, Urfstraße 2-4, 53947 Nettersheim

Tel.: 02486/1246, naturzentrum@nettersheim.de

www.naturzentrum-eifel.de



## JAHRESPROGRAMM

nach Monaten geordnet

### Februar 2024

#### Winterwaldwanderung durchs Jagdrevier

Mit dem Jagdbeauftragten gehen wir auf winterliche Spurensuche. Zum Pflanzenschutz muss die Jagd versuchen, den Wilddruck zu kontrollieren und die Schäden durch Verbiss auf einem erträglichen Niveau zu halten. Die ökologischen Zusammenhänge und die Aufgabe der Jagd in unseren Wirtschaftswäldern werden während dieser Wanderung durch das Nettersheimer Revier erläutert.

**Termin:** So 04. Februar 2024, 14.30 – 16.30 Uhr

**Kursleiter:** Prof. Dr. Andreas Heidebüchel

**Treffpunkt:** Pflanzgarten Nettersheim, am Ende der Blankenheimer Straße

**Anmeldefrist:** 01. Februar 2024

**Kosten:** frei

### März 2024

#### Fossilien? - find ich gut! Familienerlebnisprogramm

Wir wollen mit der ganzen Familie Fossilien kennen lernen, gemeinsam sammeln und bestimmen.

**Termine:** So 17. März / Di 26. März / Sa 30. März 2024, je 10.00 - 12.30 Uhr

**Kursleiter/in:** wiss. Mitarbeiter/in des Naturzentrums

**Anmeldefrist:** jeweils zwei Tage vorher

**Kosten:** 8,50 €, Kinder bis 14 Jahre 6,50 €, Familien (2 Erw. + 2 Kinder) 24,00 €

#### Fossilien-Präparation Familienerlebnisprogramm

Wir bieten nach den Sammelpogrammen die Möglichkeit, die gefundenen Stücke zu präparieren. Die Fossilien können gesägt, geschliffen und poliert werden.

**Termine:** So 17. März / Di 26. März / Sa 30. März 2024, je 13.30 – 16.00 Uhr

**Kursleiter/in:** wiss. Mitarbeiter/in des Naturzentrums

**Anmeldefrist:** jeweils zwei Tage vorher

**Kosten:** 8,50 €, Kinder bis 14 Jahre 6,50 €, Familien (2 Erw. + 2 Kinder) 24,00 €  
zzgl. 1,00 € Materialkosten pro Person

#### Bürger pflanzen Artenvielfalt

Alljährlich im zeitigen Frühjahr und im Herbst führt die Gemeinde Nettersheim die Aktion "Bürger pflanzen Artenvielfalt" durch. Jeder interessierte Bürger kann hierbei heimische Gehölze über die Gemeinde beziehen. Bei diesen Pflanzen handelt es sich um heimische Gehölze, die sich gegenüber standortfremden Pflanzen sowohl durch Robustheit und Widerstandsfähigkeit als auch durch eine wesentlich höhere ökologische Wertigkeit auszeichnen. Über die fachgerechte Pflanzung der unterschiedlichen Gehölze wird während der Ausgabe der Pflanzen begleitend informiert.

**Termin:** Sa 23. März 2024 / je ab 10.00 Uhr

**Treffpunkt:** laut Ankündigung im Gemeindeblatt Nettersheim

**Informationen:** unter Tel.: 02486/78325

#### Mitmach-Krimi aus der Römerzeit

„Der Frevel auf dem Tempelberg“

Beim Weg durch den Archäologischen Landschaftspark von Nettersheim soll ein Verbrechen aufgeklärt werden. War Silvanus der Mörder? Hat Drusilla den Tempelschatz geraubt? Diese und viele weitere spannende Fragen gilt es von wachsamem Kriminalisten zu beantworten, denn der kleine Vicus Marcomagus ist Schauplatz eines dramatischen Raubs geworden.

Pro Kleingruppe oder Familie wird ein Exemplar des Krimis „Der Frevel auf dem Tempelberg“ benötigt, erhältlich im Museumshop des Naturzentrums (Tourist Information im Naturzentrum, Urfstr. 2-4) für 4,90 €.

**Termin:** So 24. März 2024, 14.00 – 17.00 Uhr

**Kursleiter:** Ilja Stahl

**Anmeldefrist:** jeweils 2 Tage vorher

**Kosten:** 9,00 €, Kinder bis 14 Jahre 6,50 €, Familien (2 Erw. + 2 Kinder) 27,00 €

**Mitzubringen:** Krimi, festes Schuhwerk, wetterfeste Kleidung

### **Baden im Wald**

Spaziergänge durch den Wald tun gut. Doch woran liegt das? Ist es die Atmosphäre im Wald, die frische Luft oder doch eher die Stille? Dies und mehr finden wir gemeinsam heraus. Wir "baden" im Wald, tauchen ein und nehmen ihn mit all unseren Sinnen wahr: Wir spüren die frische Luft auf der Haut, riechen den Duft der Natur und lauschen den Klängen der Tiere. Mit der Veranstaltung "Baden im Wald" soll die Wichtigkeit einer "intakten Natur" hervorgehoben werden, denn insbesondere Wälder besitzen eine entscheidende Funktion zur Sicherung unserer psychischen und physischen Resilienz und Gesundheit. Sie richtet sich an Seniorinnen und Senioren und lädt sie dazu ein, in den Wald einzutauchen und ihn mit allen Sinnen wahrzunehmen. Durch kleine Impulse und Anregungen werden beim Waldbaden alle Sinne angesprochen: Wir spüren die frische Luft auf der Haut, hören die raschelnden Tiere im Laub, tasten die Rinde ab und riechen den Duft der Natur. Lange Spaziergänge sind dafür nicht nötig, es geht dabei um das gemeinsame Sein, das Verweilen im Wald, um neue Kraft zu schöpfen und Erholung zu finden.

**Termin:** Di 26. März 2024 je 14.00 – 16.30 Uhr

**Kursleiter/in:** wiss. Mitarbeiter/in des Naturzentrums

**Anmeldefrist:** 19.03.2024, 22.10.2024

**Kosten:** frei

### **Das Leben im Bach - Familienerlebnisprogramm**

Wir bieten die Möglichkeit, die Lebewelt eines Baches einmal unter die Lupe zu nehmen. Hierbei werden wir Wassertiere fangen und gemeinsam bestimmen. Einige Tiere werden wir auch unter Binokularen betrachten und evtl. eine Gewässergütebestimmung vornehmen.

**Termin:** Mi 27. März 2024, 10.00 - 12.30 Uhr

**Kursleiter/in:** wissenschaftliche/r Mitarbeiter/in des Naturzentrums

**Anmeldefrist:** jeweils ein Tag vor der Veranstaltung

**Kosten:** 8,50 €, Kinder bis 14 Jahre 6,50 €, Familien (2 Erw. + 2 Kinder) 24,00 €

### **Eiszeitkünstler\*innen**

Älteste Kunstwerke der Menschheit zeigen uns die reiche Kultur der Eiszeit-Jäger\*innen. Durch Zeichnen, Ritzen und Modellieren nähern wir uns ihrer Kunst, vollziehen nach, wie der Mensch die Kunst erfand und fertigen u.a. unser persönliches, eiszeitliches Kraft- und Schutztier. Wir probieren steinzeitliche Jagdtechniken mit Speer und Speerschleuder aus, gestalten eine eiszeitliche Landschaft und erfahren durch authentisch nachgearbeitete Objekte viel über die steinzeitliche Alltagswelt.

**Termin:** Mi 27. März 2024, 14.00 – 17.00 Uhr

**Kursleiterin:** Antje Totenhagen, Diplom-Geographin

**Anmeldefrist:** jeweils 2 Tage vorher

**Kosten:** 9,00 €, Kinder bis 14 Jahre 6,50 €, Familien (2 Erw. + 2 Kinder) 27,00 €  
zzgl. 2,00 € Materialkosten pro Person

### **April 2024**

#### **Fossilien? - find ich gut! Familienerlebnisprogramm**

Wir wollen mit der ganzen Familie Fossilien kennen lernen, gemeinsam sammeln und bestimmen.

**Termine:** Di 02. April / Sa 06. April / So 21. April 2024, je 10.00 - 12.30 Uhr

**Kursleiter/in:** wiss. Mitarbeiter/in des Naturzentrums

**Anmeldefrist:** jeweils zwei Tage vorher

**Kosten:** 8,50 €, Kinder bis 14 Jahre 6,50 €, Familien (2 Erw. + 2 Kinder) 24,00 €

#### **Fossilien-Präparation Familienerlebnisprogramm**

Wir bieten nach den Sammelprogrammen die Möglichkeit, die gefundenen Stücke zu präparieren. Die Fossilien können gesägt, geschliffen und poliert werden.

**Termine:** Di 02. April / Sa 06. April / So 21. April 2024, je 13.30 – 16.00 Uhr

**Kursleiter/in:** wiss. Mitarbeiter/in des Naturzentrums

**Anmeldefrist:** jeweils zwei Tage vorher

**Kosten:** 8,50 €, Kinder bis 14 Jahre 6,50 €, Familien (2 Erw. + 2 Kinder) 24,00 €  
zzgl. 1,00 € Materialkosten pro Person

#### **Das Leben im Bach - Familienerlebnisprogramm**

Mittwoch vormittags in den Schulferien bietet das Naturzentrum die Möglichkeit die Lebewelt eines Baches einmal unter die Lupe zu nehmen. Hierbei werden wir Wassertiere fangen und gemeinsam bestimmen. Einige Tiere werden wir auch unter Binokularen betrachten und evtl. eine Gewässergütebestimmung vornehmen.

**Termin:** Mi 03. April 2024, 10.00 - 12.30 Uhr

**Kursleiter/in:** wissenschaftliche/r Mitarbeiter/in des Naturzentrums

**Anmeldefrist:** jeweils ein Tag vor der Veranstaltung

**Kosten:** 8,50 €, Kinder bis 14 Jahre 6,50 €, Familien (2 Erw. + 2 Kinder) 24,00 €



# VERANSTALTUNGEN CHRONOLOGISCH

## Eiszeitkünstler\*innen

Älteste Kunstwerke der Menschheit zeigen uns die reiche Kultur der Eiszeit-Jäger\*innen. Durch Zeichnen, Ritzen und Modellieren nähern wir uns ihrer Kunst, vollziehen nach, wie der Mensch die Kunst erfand und fertigen u.a. unser persönliches, eiszeitliches Kraft- und Schutztier. Wir probieren steinzeitliche Jagdtechniken mit Speer und Speerschleuder aus, gestalten eine eiszeitliche Landschaft und erfahren durch authentisch nachgearbeitete Objekte viel über die steinzeitliche Alltagswelt.

**Termin:** Do 04. April 2024, 14.00 – 17.00 Uhr

**Kursleiterin:** Antje Totenhagen, Diplom-Geographin

**Anmeldefrist:** jeweils 2 Tage vorher

**Kosten:** 9,00 €, Kinder bis 14 Jahre 6,50 €, Familien (2 Erw. + 2 Kinder) 27,00 €  
zzgl. 2,00 € Materialkosten pro Person

## Faszinierendes Schwarzlichttheater

Schwarz macht unsichtbar – lautet die Devise dieser Theaterform. Über das Experimentieren mit leuchtenden Farben und das Verschwinden von schwarzen Flächen im Schwarzlicht entdecken die Teilnehmer verblüffende und faszinierende Illusionen. Auf einer Schwarzlichtbühne können wir selbstentwickelte oder vorgegebene Theatersequenzen ausprobieren.

**Termin:** Fr 05. April 2024 / 14.00 - 16.30 Uhr

**Kursleiter/in:** Mitarbeiter/in des Naturzentrums

**Anmeldefrist:** 03. April / 23. Oktober 2024

**Kosten:** 8,50 €, Kinder bis 14 Jahre 6,50 €, Familien (2 Erw. + 2 Kinder) 24,00 €  
zzgl. 1,00 € Materialkosten

**Mitzubringen:** dunkle Kleidung

## Hochseilklettergarten im Naturwald

Die Firma „Freiräume“ (Markus Berg) und das Naturzentrum Eifel in Nettersheim laden gemeinsam zum Klettererlebnis in den Hochseilgarten ein, der in einem schönen, lichtdurchfluteten Naturwald installiert wurde.

Unter fachkundiger Anleitung kann man die unterschiedlichen Aufgaben und Stationen des Hochseilgartens kennen lernen. In unserem Hochseilgarten sind keine körperlichen Höchstleistungen gefragt. Im Vordergrund der Aktionen stehen vielmehr Teamgeist, Selbstüberwindung, Selbstvertrauen, Verantwortungsbewusstsein, Geschicklichkeit und Mut (Mindestalter 10 Jahre).

**Termin:** So 07. April 2024 / 14.00 - 17.00 Uhr

**Kursleiter:** Markus Berg, Sicherheitstrainer für Hochseilgärten

**Anmeldefrist:** jeweils drei Tage vorher

**Kosten:** 32,00 €, Jugendliche und Schüler 21,00 €

## Warum wächst was wo?

In der Veranstaltung "Warum wächst was wo?" wird gemeinsam der Wald im botanischen Sinne unter die Lupe genommen und es werden Standort- sowie verbreitungsökologische Schwerpunkte gesetzt. Wir wollen den Fragen nachgehen, wovon Pflanzenwachstum abhängig ist, welche unterschiedlichen Ausbreitungsstrategien Pflanzen entwickelt haben und welchen Einfluss der Mensch auf die „Natur“ bzw. den Wald nimmt und somit zu einem großen Teil das Wachstum von Pflanzen bestimmt.

**Termin:** Sa 13. April 2024 / 14.00 – 16.30 Uhr

**Kursleiter/in:** wiss. Mitarbeiter/in des Naturzentrums

**Anmeldefrist:** 05.04.2024

**Kosten:** frei

## Kuhschellenspaziergang

Die leuchtend violett gefärbten Kuhschellen gehören zu den ersten Frühjahrsboten auf den Kalkmagerrasen der Eifel. Von der Eifelhöhenklinik in das Naturschutzgebiet Hundsrück im Gillenbachtal wird unser gemeinsamer kleiner Spaziergang führen, bei dem nicht nur unzählige dieser schönen violetten Blütenhüllen zu bestaunen sind, sondern auch, auf dem Rückweg durch Bachtal und Wald, weitere Frühjahrsblüher und ihre Überlebensstrategien entdeckt werden können.

**Termin:** So 14. April 2024 / 14.00 – 17.00 Uhr

**Kursleiter/in:** N.N.

**Anmeldefrist:** 11. April 2024

**Kosten:** 9,00 €, Kinder bis 14 Jahre 6,50 €, Familien (2 Erw. + 2 Kinder) 27,00 €

**Mitzubringen sind:** festes Schuhwerk, wetterfeste Kleidung, ggfs. Fernglas

**Treffpunkt:** Parkplatz an der ehemaligen Eifelhöhenklinik

### **Das kleine Gelb im großen Grün – Was vom frischen Bunt in den Frühlingsalat darf**

Wir brauchen nicht unbedingt in die Zitrone zu beißen, um einen Vitamin-C-Schub zu genießen. Während eines Spaziergangs um Nettersheim halten wir Ausschau nach den ersten grün-bunten Vitaminen. Wir suchen das Skorbutkraut und andere Frühlingsboten, um unserem Frühlingserwachen auf die Sprünge zu helfen.

**Termin: So 28. April 2024 / 14.00 - 16.30 Uhr**

**Kursleiterin: Christiane Alexa, Kräuterpädagogin**

**Anmeldefrist: 26. April 2024**

**Kosten: 8,50 €, Kinder bis 14 Jahre 6,50 €, Familien (2 Erw. + 2 Kinder) 24,00 €**

### **Mai**

#### **Frühlingsbesuch bei den Matronen**

Wanderung rund um die Kultur- und Naturgeschichte der Matronenverehrung.

Unterwegs erfahren wir Hintergründe der Matronenverehrung in keltischer und römischer Zeit und betrachten den geschichtlichen Werdegang und das Urbild der Mutter, wie es beständig in der Natur erfahren werden kann. Wir folgen den Spuren der dreifachen Göttin bis ins heutige Christentum und entdecken dabei immer wieder spannende Bezüge zwischen der alten Kultur und den großen Fragen des heutigen Lebens. Dies öffnet hoffnungsvolle Wege in die Zukunft. Auf dem rekonstruierten Tempelplatz mit Matronenweihestein lässt sich die gegenwärtige Qualität eines heiligen Ortes erleben. Wer möchte, kann anschließend dort verweilen. Die Wegstrecke beträgt ca. 4 km, stabiles Schuhprofil wird angeraten.

**Termin: Mi 01. Mai 2024, 14.00 – ca. 17.00 Uhr**

**Kursleiterin: Dr. Anne Katharina Zschocke**

**Kosten: 15,00 €**

#### **Der Imkerin über die Schulter geschaut**

Wann und warum schwärmen Bienen? Wozu dient der Gelee royale? Was ist eine Weiselzelle? Wie funktioniert die Bienensprache? Auf diese und viele weitere Fragen zum interessanten Leben der Honigbiene und der vielseitigen Arbeit in der Imkerei erhalten wir Antworten. Die Imkerin Agathe Kozok steht während des angegebenen Zeitraums für Fragen und Informationen bereit (offene Veranstaltung, kein fest vorgegebener Veranstaltungsbeginn). Die wichtigen Aufgaben und Funktionen des "Haustieres" Honigbiene im Naturhaushalt werden erläutert und die Organisation des Bienenstaats wird direkt am Bienenstock erklärt. Veranstaltungsort ist der Bienenstand auf dem Löwenzahn-Erlebnispfad (Blankenheimer Straße).

**Termin: So 05. Mai 2024, 14.00 – 16.00 Uhr**

**Kursleiterin: Agathe Kozok, Biologin**

**Anmeldefrist: jeweils zwei Tage vor der Veranstaltung**

**Kosten: frei, um Anmeldung wird gebeten**

#### **Hochseilklettergarten im Naturwald**

Die Firma „Freiräume“ (Markus Berg) und das Naturzentrum Eifel in Nettersheim laden gemeinsam zum Klettererlebnis in den Hochseilgarten ein, der in einem schönen, lichtdurchfluteten Naturwald installiert wurde. Unter fachkundiger Anleitung kann man die unterschiedlichen Aufgaben und Stationen des Hochseilgartens kennen lernen, z.B. Flying Fox, Giant Swing und Pamper Pole. Was sich hinter diesen illustren Begriffen verbirgt, kann man während der Veranstaltung erfahren. In unserem Hochseilgarten sind keine körperlichen Höchstleistungen gefragt. Im Vordergrund der Aktionen stehen vielmehr Teamgeist, Selbstüberwindung, Selbstvertrauen, Verantwortungsbewusstsein, Geschicklichkeit und Mut (Mindestalter 10 Jahre).

**Termin: So 05. Mai 2024, 14.00 - 17.00 Uhr**

**Kursleiter: Markus Berg, Sicherheitstrainer für Hochseilgärten**

**Anmeldefrist: jeweils drei Tage vorher**

**Kosten: 32,00 €, Jugendliche und Schüler 21,00 €**

#### **Duftende Bärlauch-Buchenwälder**

Der etwa 6 km lange Spaziergang führt uns zu den bärlauchreichen Kalkbuchenwäldern ins Naturschutzgebiet Eichtertal an der Urft. Hier werden Pflanzenarten wie der würzig duftende Bärlauch und andere Frühjahrsblüher vorgestellt sowie ihre besondere Lebensweise erläutert. Ein kurzer Abstecher bringt uns zu einer archäologischen Besonderheit dieses Gebietes, zur Brunnenstube am "Grünen Pütz". Hier beginnt die ca. 100 km lange römische Eifelwasserleitung nach Köln.

**Termin: Do 09. Mai 2024, 14.00 – 17.00 Uhr**

**Kursleiter/in: N.N.**

**Anmeldefrist: 06. Mai 2024**

**Kosten: 9,00 €, Kinder bis 14 Jahre 6,50 €, Familien (2 Erw. + 2 Kinder) 27,00 € Mitzubringen sind: festes Schuhwerk, wetterfeste Kleidung, ggfs. Fernglas**

# VERANSTALTUNGEN CHRONOLOGISCH

## **Auf den Spuren der Geschichte – Neandertaler-Römer-Franken**

Geheimnisse der Archäologie: Große und kleine Nachfahren erleben, was uns wichtige Kulturen hinterlassen haben. So geht es zum Beispiel nach einer Einführung zum Alltagsleben der Römer in Niedergermanien auf eine Wanderung zu römischen Denkmälern, wo verschiedene Aufgaben gelöst werden müssen.

**Termin:** So 12. Mai 2024, 14.00 – 17.00 Uhr

**Kursleiterin:** Julia Rückert, Archäologin M.A.

**Anmeldefrist:** jeweils 2 Tage vorher

**Kosten:** 9,00 €, Kinder bis 14 Jahre 6,50 €, Familien (2 Erw. + 2 Kinder) 27,00 €

## **Eifeler Kräutertag Aktionstag rund um das Thema Kräuter.**

**Termin:** So 12. Mai 2024 / 10.00 – 18.00 Uhr

## **Fossilien? - find ich gut! Familienerlebnisprogramm**

Wir wollen mit der ganzen Familie Fossilien kennen lernen, gemeinsam sammeln und bestimmen.

**Termine:** So 19. Mai / Di 21. Mai 2024, je 10.00 - 12.30 Uhr

**Kursleiter/in:** wiss. Mitarbeiter/in des Naturzentrums

**Anmeldefrist:** jeweils zwei Tage vorher

**Kosten:** 8,50 €, Kinder bis 14 Jahre 6,50 €, Familien (2 Erw. + 2 Kinder) 24,00 €

## **Fossilien-Präparation Familienerlebnisprogramm**

Als Erweiterung des Fossilien-Programms „Fossilien? Find ich gut!“ bieten wir nach den Sammelprogrammen die Möglichkeit, die gefundenen Stücke zu präparieren. Die Fossilien können gesägt, geschliffen und poliert werden.

**Termine:** So 19. Mai / Di 21. Mai 2024, je 13.30 – 16.00 Uhr

**Kursleiter/in:** wiss. Mitarbeiter/in des Naturzentrums

**Anmeldefrist:** jeweils zwei Tage vorher

**Kosten:** 8,50 €, Kinder bis 14 Jahre 6,50 €, Familien (2 Erw. + 2 Kinder) 24,00 €

**zzgl. 1,00 € Materialkosten pro Person**

## **Grün ins Glas – Von Eifeldudler und Frühlingscocktail**

Mit Löwenzahn, Wiesenschaumkraut, Wegerich und anderen Un-Kräutern kann man vorzügliche Getränke zaubern. Eine kleine Wanderung um Nettersheim führt uns zur entsprechenden Artenkenntnis und einem Probiergläschen.

**Termin:** So 26. Mai 2024 / 14.00 - 16.30 Uhr

**Kursleiterin:** Christiane Alexa, Kräuterpädagogin

**Anmeldefrist:** 24. Mai 2024

**Kosten:** 8,50 €, Kinder bis 14 Jahre 6,50 €, Familien (2 Erw. + 2 Kinder) 24,00 €

## **Unterwegs zu bunten Faltern**

Schmetterlinge sind nach altem Volksglauben die fliegenden Seelen der verwelkten Blumen. Neben der Schönheit dieser gaukelnden Edelsteine der Lüfte wollen wir auch ihre wichtigsten ökologischen Funktionen erforschen und ihren hochkomplexen und interessanten Lebenslauf kennenlernen. Während einer Exkursion ins Schmetterlingsschutzgebiet Urfttal können wir viele Tagfalter in ihrem Lebensraum beobachten, bewundern und kennenlernen. Welche Arten bei uns vorkommen, welche Nektarpflanzen sie besuchen und was jeder für den Schutz dieser prächtigen sonnenliebenden Insekten tun kann, wird ebenfalls während der Exkursion erläutert. Während der Exkursion am 30. Mai ergeben sich voraussichtlich besonders günstige Beobachtungsmöglichkeiten für den Grünen Zipfelfalter und den Schlüsselblumen-Würfelfalter. Am 22. Juni steht der Rundaugen-Mohrenfalter im Mittelpunkt, am 26. Juli der Milchfleck und der Kaisermantel und während der Exkursion am 04. August das Juwel des Urfttals, der Waldteufel.

**Termin:** Do 30. Mai 2024, 14.00 – ca. 17.00 Uhr

**Kursleiter:** Wolfgang Düx, Dipl.-Biologe

**Anmeldefrist:** jeweils drei Tage vor der Veranstaltung

**Kosten:** 10,00 €, Kinder bis 14 Jahre 7,00 €, Familien (2 Erw. + 2 Kinder) 29,00 €

## Juni

### Hochseilklettergarten im Naturwald

Die Firma „Freiräume“ (Markus Berg) und das Naturzentrum Eifel in Nettersheim laden gemeinsam zum Klettererlebnis in den Hochseilgarten ein, der in einem schönen, lichtdurchfluteten Naturwald installiert wurde. Unter fachkundiger Anleitung kann man die unterschiedlichen Aufgaben und Stationen des Hochseilgartens kennen lernen, z.B. Flying Fox, Giant Swing und Pamper Pole. Was sich hinter diesen illustren Begriffen verbirgt, kann man während der Veranstaltung erfahren. In unserem Hochseilgarten sind keine körperlichen Höchstleistungen gefragt. Im Vordergrund der Aktionen stehen vielmehr Teamgeist, Selbstüberwindung, Selbstvertrauen, Verantwortungsbewusstsein, Geschicklichkeit und Mut (Mindestalter 10 Jahre).

**Termin:** So 02. Juni 2024, je 14.00 - 17.00 Uhr

**Kursleiter:** Markus Berg, Sicherheitstrainer für Hochseilgärten

**Anmeldefrist:** jeweils drei Tage vorher

**Kosten:** 32,00 €, Jugendliche und Schüler 21,00 €

### Der Imkerin über die Schulter geschaut

Wann und warum schwärmen Bienen? Wozu dient der Gelee royale? Was ist eine Weiselzelle? Wie funktioniert die Bienensprache? Auf diese und viele weitere Fragen zum interessanten Leben der Honigbiene und der vielseitigen Arbeit in der Imkerei erhalten wir Antworten. Die Imkerin Agathe Kozok steht während des angegebenen Zeitraums für Fragen und Informationen bereit (offene Veranstaltung, kein fest vorgegebener Veranstaltungsbeginn). Die wichtigen Aufgaben und Funktionen des "Haustieres" Honigbiene im Naturhaushalt werden erläutert und die Organisation des Bienenstaats wird direkt am Bienenstock erklärt. Veranstaltungsort ist der Bienenstand auf dem Löwenzahn-Erlebnispfad (Blankenheimer Straße).

**Termin:** So 02. Juni 2024, 14.00 – 16.00 Uhr

**Kursleiterin:** Agathe Kozok, Biologin

**Anmeldefrist:** jeweils zwei Tage vor der Veranstaltung

**Kosten:** frei, um Anmeldung wird gebeten

### Gnome, Feen, Baumgeister - Familienerlebnisprogramm

Inspirierende Geschichten, fantasievolle Spiele & Bastelaktionen im Wald  
Seit jeher sahen die Menschen den Wald nicht nur als Heimat von Tieren und Pflanzen, sie vermuteten dort auch Fabelwesen, Geister und allerhand Übersinnliches. Wir lassen uns von kleinen Geschichten zu einem Besuch im Feen- und Gnomenwald inspirieren. Mit kindgerechten Spiel- und Bastelideen suchen wir die Begegnung mit dem Wald der Fantasie.

**Termin:** Sa 08. Juni 2024, 14.00 – 17.00 Uhr

**Kursleiterin:** Rebecca Lindner, Dipl. Biologin

**Anmeldefrist:** 06. Juni 2024

**Kosten:** 9,00 €, Kinder bis 14 Jahre 6,50 €, Familien (2 Erw. + 2 Kinder) 27,00 €

**Mitzubringen sind:** Wetterfeste unempfindliche Kleidung, festes Schuhwerk

### Auf den Spuren der Geschichte – Neandertaler-Römer-Franken

Geheimnisse der Archäologie: Große und kleine Nachfahren erleben, was uns wichtige Kulturen hinterlassen haben. So geht es zum Beispiel nach einer Einführung zum Alltagsleben der Römer in Niedergermanien auf eine Wanderung zu römischen Denkmälern, wo verschiedene Aufgaben gelöst werden müssen.

**Termin:** So 09. Juni 2024, 14.00 – 17.00 Uhr

**Kursleiterin:** Julia Rückert, Archäologin M.A.

**Anmeldefrist:** jeweils 2 Tage vorher

**Kosten:** 9,00 €, Kinder bis 14 Jahre 6,50 €, Familien (2 Erw. + 2 Kinder) 27,00 €

### Fossilien? - find ich gut! Familienerlebnisprogramm

Wir wollen mit der ganzen Familie Fossilien kennen lernen, gemeinsam sammeln und bestimmen.

**Termin:** So 16. Juni 2024, 10.00 - 12.30 Uhr

**Kursleiter/in:** wiss. Mitarbeiter/in des Naturzentrums

**Anmeldefrist:** jeweils zwei Tage vorher

**Kosten:** 8,50 €, Kinder bis 14 Jahre 6,50 €, Familien (2 Erw. + 2 Kinder) 24,00 €

### Fossilien-Präparation Familienerlebnisprogramm

Wir bieten nach den Sammelprogrammen die Möglichkeit, die gefundenen Stücke zu präparieren. Die Fossilien können gesägt, geschliffen und poliert werden.

**Termin:** So 16. Juni 2024, 13.30 – 16.00 Uhr

**Kursleiter/in:** wiss. Mitarbeiter/in des Naturzentrums

**Anmeldefrist:** jeweils zwei Tage vorher

**Kosten:** 8,50 €, Kinder bis 14 Jahre 6,50 €, Familien (2 Erw. + 2 Kinder) 24,00 €

**zzgl. 1,00 € Materialkosten pro Person**

# VERANSTALTUNGEN CHRONOLOGISCH

## **Unterwegs zu bunten Faltern**

Schmetterlinge sind nach altem Volksglauben die fliegenden Seelen der verwelkten Blumen. Neben der Schönheit dieser gaukelnden Edelsteine der Lüfte wollen wir auch ihre wichtigsten ökologischen Funktionen erforschen und ihren hochkomplexen und interessanten Lebenslauf kennenlernen. Während einer Exkursion ins Schmetterlingsschutzgebiet Urfttal können wir viele Tagfalter in ihrem Lebensraum beobachten, bewundern und kennenlernen. Welche Arten bei uns vorkommen, welche Nektarpflanzen sie besuchen und was jeder für den Schutz dieser prächtigen sonnenliebenden Insekten tun kann, wird ebenfalls während der Exkursion erläutert. Am 22. Juni steht der Rundaugen-Mohrenfalter im Mittelpunkt, am 26. Juli der Milchfleck und der Kaisermantel und während der Exkursion am 04. August das Juwel des Urfttals, der Waldteufel.

**Termin: Sa 22. Juni 2024, 14.00 – ca. 17.00 Uhr**

**Kursleiter: Wolfgang Düx, Dipl.-Biologe**

**Anmeldefrist: jeweils drei Tage vor der Veranstaltung**

**Kosten: 10,00 €, Kinder bis 14 Jahre 7,00 €, Familien (2 Erw. + 2 Kinder) 29,00 €**

## **Heimische Orchideen - erkennen und erleben - schätzen und schützen**

Orchideen - wer denkt da nicht an die Blütenpracht tropischer Wälder und die sündhaft teuren, bizarren Blumengebilde in den Auslagen der Blumengeschäfte? (Ein)heimische Orchideen - wer, außer einem relativ kleinen Kreis Interessierter, weiß schon Genaueres über die Existenz dieser interessanten Pflanzenfamilie in unserer Region? Es werden während einer Exkursion grundsätzliche Erkennungsmerkmale der hier vorkommenden Orchideen vorgestellt - ebenso wie deren Lebensräume und Maßnahmen zu ihrem Schutz.

**Termin: So 23. Juni 2024, 10.00 – 13.00 Uhr**

**Kursleiter: Michael Schnichels, zertifizierter Natur- und Landschaftsführer**

**Anmeldefrist: 20. Juni 2024**

**Kosten: 10,00 €, Kinder bis 14 Jahre 7,00 €**

**Mitzubringen sind: festes Schuhwerk, ggf. PKW (Fahrgemeinschaften)**

## **Marmor, Stein und Eisen**

Bei der Veranstaltung "Marmor, Stein und Eisen" ermöglichen Ihnen Tastobjekte, wie der ungleichmäßig geformte Stein, der handschmeichelnde Marmor, das glatte, kalte Eisen und viele mehr die Geologie mit den Händen zu erfahren. Unterstützt durch Beschreibungen und Erklärungen wird Geologie vor Ort begreifbar gemacht und Bezüge zu Rohstoffen und der Erdgeschichte werden hergestellt. Abgerundet wird die Veranstaltung durch eine Kurzwanderung zu einem greifbaren Aufschluss. Die Veranstaltung richtet sich an Menschen mit einer Sehbeeinträchtigung sowie deren Begleitpersonen, aber auch an Verwandte, Freundinnen und Freunde, denn die Natur ist ein Ort für alle Menschen. Ziel der Veranstaltung ist es, ein gemeinsames, haptisches Erlebnis der Geologie vor Ort zu schaffen, den Sinn des Erstehens zu fördern sowie Barrieren zu schwächen.

**Termin: Do 27. Juni 2024 / 14.00 – 16.30 Uhr**

**Kursleiter/in: wiss. Mitarbeiter/in des Naturzentrums**

**Anmeldefrist: 20.06.2024**

**Kosten: frei**

## **Unkraut – für den Kompost viel zu schade: Wellness aufs Brot**

Was Sie erwartet: Unkraut-Exkursion und Sammeln der entsprechenden Kräuter für Quark und Butter, Ausprobieren, ob's wirklich schmeckt und die ein oder andere Geschichte aus der Geschichte der Kräuter.

**Termin: So 30. Juni 2024, 14.00 - 16.30 Uhr**

**Kursleiterin: Christiane Alexa, Kräuterpädagogin**

**Anmeldefrist: 28. Juni 2024**

**Kosten: 8,50 €, Kinder bis 14 Jahre 6,50 €, Familien (2 Erw. + 2 Kinder) 24,00 €**

## **Juli**

### **Mitmach-Krimi aus der Römerzeit - „Der Frevel auf dem Tempelberg“**

Beim Weg durch den Archäologischen Landschaftspark von Nettersheim soll ein Verbrechen aufgeklärt werden. War Silvanus der Mörder? Hat Drusilla den Tempelschatz geraubt? Diese und viele weitere spannende Fragen gilt es von wachsamem Kriminalisten zu beantworten, denn der kleine Vicus Marcomagus ist Schauplatz eines dramatischen Raubs geworden. Pro Kleingruppe oder Familie wird ein Exemplar des Krimis „Der Frevel auf dem Tempelberg“ benötigt, erhältlich im Museumsshop des Naturzentrums (Tourist Information im Naturzentrum, Urftstr. 2-4) für 4,90 €.

**Termin: So 07. Juli 2024, 14.00 – 17.00 Uhr**

**Kursleiter: Ilija Stahl**

**Anmeldefrist: jeweils 2 Tage vorher**

**Kosten: 9,00 €, Kinder bis 14 Jahre 6,50 €, Familien (2 Erw. + 2 Kinder) 27,00 €**

**Mitzubringen: Krimi, festes Schuhwerk, wetterfeste Kleidung**

### **Hochseilklettergarten im Naturwald**

Die Firma „Freiräume“ (Markus Berg) und das Naturzentrum Eifel in Nettersheim laden gemeinsam zum Klettererlebnis in den Hochseilgarten ein, der in einem schönen, lichtdurchfluteten Naturwald installiert wurde.

Unter fachkundiger Anleitung kann man die unterschiedlichen Aufgaben und Stationen des Hochseilgartens kennen lernen, z.B. Flying Fox, Giant Swing und Pamper Pole. Was sich hinter diesen illustren Begriffen verbirgt, kann man während der Veranstaltung erfahren. In unserem Hochseilgarten sind keine körperlichen Höchstleistungen gefragt. Im Vordergrund der Aktionen stehen vielmehr Teamgeist, Selbstüberwindung, Selbstvertrauen, Verantwortungs-bewusstsein, Geschicklichkeit und Mut (Mindestalter 10 Jahre).

**Termin: So 07. Juli 2024, 14.00 - 17.00 Uhr**

**Kursleiter: Markus Berg, Sicherheitstrainer für Hochseilgärten**

**Anmeldefrist: jeweils drei Tage vorher**

**Kosten: 32,00 €, Jugendliche und Schüler 21,00 €**

### **Kinderfreizeit der BUND-Jugend NRW in Nettersheim**

#### **Freizeit I: Vom Rübenriff zum Guten Heinrich**

Wir begeben uns auf eine spannende Entdeckungsreise ins Eifeldorf Nettersheim und dessen schöner Umgebung. Wir wollen herausfinden, was es mit dem Guten Heinrich und dem Rübenriff auf sich hat. Um diesem Rätsel auf die Spur zu kommen, werden wir in die aufregende Natur und Vergangenheit der Eifel eintauchen. Wir ergründen die Welt der Urzeit und sammeln Fossilien. Die Spuren einer echten römischen Siedlung und eines Tempels zeigen uns, wie die Römer vor etwa 2.000 Jahren in der Eifel gelebt haben. Mit der Zeit finden wir immer mehr heraus und werden dabei auch als Forscherinnen und Forscher eine Höhle auskundschaften, in der früher einmal Neandertaler und später auch Menschen wie wir wohnten.

Die unzähligen Tierchen, die wir in einem Bach finden, verraten uns viel mehr als nur Geheimnisse des Wassers. Auch die Heilkräuter der Eifel, aus denen wir Salben und Hustensaft herstellen, geben uns wichtige Hinweise. Auch die Königskerze und der „Grüne Pütz“ kreuzen unseren Weg. Überraschungen sind bei der Lösung des Rätsels garantiert. Aber das ist noch lange nicht alles. Wir werden am Lagerfeuer Stockbrot backen, Schwimmen gehen oder Spiele machen. Und natürlich ist auch immer genügend freie Zeit für eure eigenen Ideen.

Vierzehntägige Freizeit. Für Kinder von 8 -12 Jahren geeignet.

**Termin: Mo 08. Juli - So 21. Juli 2024**

**Infos und Anmeldung: BUNDjugend NRW, Paradieser Weg 19, 59494 Soest**

**Tel. 02921/33640, info@bundjugend-nrw.de, www.bundjugend-nrw.de**

### **Lebensraum Wald – Familienerlebnisprogramm**

#### **Spannende Entdeckungen, Bewegung, Spaß & Spiel im Wald**

Der Wald ist vielfältig, quicklebendig und spannend! Wir betreten ihn mit offenen Augen und wachen Sinnen, wir erkunden ihn spielerisch, finden besondere Pflanzen und verborgene Tierspuren. Rätsel und Bewegungsspiele ergänzen den erlebnisreichen Nachmittag.

**Termin: Mo 08. Juli 2024, 14.00 – 17.00 Uhr**

**Kursleiterin: Rebecca Lindner, Dipl. Biologin**

**Anmeldefrist: 05. Juli / 16. August 2024**

**Kosten: 9,00 €, Kinder bis 14 Jahre 6,50 €, Familien (2 Erw. + 2 Kinder) 27,00 €**

**Mitzubringen sind: Wetterangepasste unempfindliche Kleidung**

#### **Fossilien? - find ich gut! Familienerlebnisprogramm**

Wir wollen mit der ganzen Familie Fossilien kennen lernen, gemeinsam sammeln und bestimmen.

**Termine: Di 09. Juli / Sa 13. Juli / Di 16. Juli / So 21. Juli / Di 23. Juli / Sa 27. Juli /**

**Di 30. Juli 2024, je 10.00 - 12.30 Uhr**

**Kursleiter/in: wiss. Mitarbeiter/in des Naturzentrums**

**Anmeldefrist: jeweils zwei Tage vorher**

**Kosten: 8,50 €, Kinder bis 14 Jahre 6,50 €, Familien (2 Erw. + 2 Kinder) 24,00 €**

#### **Fossilien-Präparation Familienerlebnisprogramm**

Als Erweiterung des Fossilien-Programms „Fossilien? Find ich gut!“ bieten wir nach den Sammelprogrammen die Möglichkeit, die gefundenen Stücke zu präparieren. Die Fossilien können gesägt, geschliffen und poliert werden.

**Termine: Di 09. Juli / Sa 13. Juli / Di 16. Juli / So 21. Juli / Di 23. Juli / Sa 27. Juli /**

**Di 30. Juli 2024, je 13.30 – 16.00 Uhr**

**Kursleiter/in: wiss. Mitarbeiter/in des Naturzentrums**

**Anmeldefrist: jeweils zwei Tage vorher**

**Kosten: 8,50 €, Kinder bis 14 Jahre 6,50 €, Familien (2 Erw. + 2 Kinder) 24,00 €**

**zzgl. 1,00 € Materialkosten pro Person**

# VERANSTALTUNGEN CHRONOLOGISCH

## **Das Leben im Bach - Familienerlebnisprogramm**

Mittwoch vormittags in den Schulferien bietet das Naturzentrum die Möglichkeit die Lebewelt eines Baches einmal unter die Lupe zu nehmen. Hierbei werden wir Wassertiere fangen und gemeinsam bestimmen. Einige Tiere werden wir auch unter Binokularen betrachten und evtl. eine Gewässergütebestimmung vornehmen.

**Termine:** Mi 10. Juli / Mi 17. Juli / Mi 24. Juli / Mi 31. Juli 2024, je 10.00 - 12.30 Uhr

**Kursleiter/in:** wissenschaftliche/r Mitarbeiter/in des Naturzentrums

**Anmeldefrist:** jeweils ein Tag vor der Veranstaltung

**Kosten:** 8,50 €, Kinder bis 14 Jahre 6,50 €, Familien (2 Erw. + 2 Kinder) 24,00 €

## **Es lebe die Steinzeit**

Wir beginnen mit einer kurzen Einführung zum Thema Menschheitsentwicklung und steinzeitliche Alltagswelt. Dabei werden vom Experimental-Archäologen authentisch nachgearbeitete Anschauungsobjekte gezeigt. Anschließend können die Teilnehmer Handfertigkeiten und Techniken dieser vergangenen Kultur mit nachgearbeiteten steinzeitlichen Materialien und Werkzeugen selbst ausprobieren und praktisch erleben. Die Ergebnisse dieser Arbeiten können nach Hause mitgenommen werden.

**Termin:** Do 11. Juli 2024 / 14.00 – 17.00 Uhr

**Kursleiterin:** Antje Totenhagen, Diplom-Geographin

**Anmeldefrist:** 09. Juli 2024

**Kosten:** 9,00 €, Kinder bis 14 Jahre 6,50 €, Familien (2 Erw. + 2 Kinder) 27,00 €

zzgl. 1,00 € Materialkosten pro Person

## **Was krabbelt denn da?**

Nicht jeder dicke schwarze Käfer ist ein Mistkäfer! Nicht jedes gelb-schwarz gestreifte Insekt ist eine Wespe! Nicht jedes Tier mit acht Beinen ist eine Spinne! Viele kleine "Krabbeltiere" leben im Verborgenen und werden von uns nur wenig beachtet. Dabei sind die Leistungen und die Lebensweise dieser Tiere umso erstaunlicher. Und jetzt hören wir auch noch, dass dieser Mikrokosmos bedroht ist und unsere Insekten nach und nach seltener werden. Mit der Lupe ausgerüstet wollen wir uns dieser Lebewelt nähern und entdecken, wie vielgestaltig und individuenreich diese kleinen Tiere die verschiedenen Lebensräume besiedeln.

**Termin:** Fr 12. Juli 2024, je 14.00 – 16.30 Uhr

**Kursleiter:** Wolfgang Düx, Dipl.-Biologe

**Anmeldefrist:** 10. Juli / 06. August 2024

**Kosten:** 10,00 €, Kinder bis 14 Jahre 7,00 €, Familien (2 Erw. + 2 Kinder) 29,00 €

## **Der Imkerin über die Schulter geschaut**

Wann und warum schwärmen Bienen? Wozu dient der Gelee royale? Was ist eine Weiselzelle? Wie funktioniert die Bienen-sprache? Auf diese und viele weitere Fragen zum interessanten Leben der Honigbiene und der vielseitigen Arbeit in der Imkerei erhalten wir Antworten. Die Imkerin Agathe Kozok steht während des angegebenen Zeitraums für Fragen und Informationen bereit (offene Veranstaltung, kein fest vorgegebener Veranstaltungsbeginn). Die wichtigen Aufgaben und Funktionen des "Haustieres" Honigbiene im Naturhaushalt werden erläutert und die Organisation des Bienenstaats wird direkt am Bienenstock erklärt. Veranstaltungsort ist der Bienenstand auf dem Löwenzahn-Erlebnispfad (Blankenheimer Straße).

**Termin:** So 14. Juli 2024, 14.00 – 16.00 Uhr

**Kursleiterin:** Agathe Kozok, Biologin

**Anmeldefrist:** jeweils zwei Tage vor der Veranstaltung

**Kosten:** frei, um Anmeldung wird gebeten

## **Auf den Spuren der Geschichte – Neandertaler-Römer-Franken**

### **Erlebnissonntag**

Geheimnisse der Archäologie: Große und kleine Nachfahren erleben, was uns wichtige Kulturen hinterlassen haben. So geht es zum Beispiel nach einer Einführung zum Alltagsleben der Römer in Niedergermanien auf eine Wanderung zu römischen Denkmälern, wo verschiedene Aufgaben gelöst werden müssen.

**Termin:** So 14. Juli 2024, 14.00 – 17.00 Uhr

**Kursleiterin:** Julia Rückert, Archäologin M.A.

**Anmeldefrist:** jeweils 2 Tage vorher

**Kosten:** 9,00 €, Kinder bis 14 Jahre 6,50 €, Familien (2 Erw. + 2 Kinder) 27,00 €



### **Mit Kopf, Herz und Hand auf den Spuren der Ritter**

Eine abwechslungsreiche Aktionsreise durchs Mittelalter

Auf einer abwechslungsreichen Reise durchs Mittelalter entdecken wir mutig, sozial, kreativ, musisch und sportlich das Leben der Ritter von „Nechterheim“. Macht Euch bereit für vielfältige Herausforderungen auf dem Weg zum Ritterschlag!

**Termin: Do 18. Juli 2024 / 14.00 – 17.00 Uhr**

**Kursleiterin: Antje Totenhagen, Diplom-Geographin**

**Anmeldefrist: 16. Juli 2024**

**Kosten: 9,00 €, Kinder bis 14 Jahre 6,50 €, Familien (2 Erw. + 2 Kinder) 27,00 € zzgl. 2,00 € Materialkosten**

### **Nachtwanderung im archäologischen Landschaftspark**

Nachts im Archäologischen Landschaftspark, wenn Stille über der Eifel liegt und im Schein der Laterne die Umgebung in einem ganz besonderen Licht erscheint, wird Geschichte zum Abenteuer. Wir starten am Naturzentrum zur nächtlichen Laternenwanderung in Richtung Matronentempel.

**Termin: Fr 19. Juli 2024, 19.00 – 22.00 Uhr**

**Kursleiter: Ilja Stahl**

**Anmeldefrist: jeweils 2 Tage vorher**

**Kosten: 9,00 €, Kinder bis 14 Jahre 6,50 €, Familien (2 Erw. + 2 Kinder) 27,00 €**

**Mitzubringen: Taschenlampe, festes Schuhwerk, wetterfeste Kleidung**

### **Unterwegs zu bunten Faltern**

Schmetterlinge sind nach altem Volksglauben die fliegenden Seelen der verwelkten Blumen. Neben der Schönheit dieser gaukelnden Edelsteine der Lüfte wollen wir auch ihre wichtigsten ökologischen Funktionen erforschen und ihren hochkomplexen und interessanten Lebenslauf kennenlernen. Während einer Exkursion ins Schmetterlingsschutzgebiet Urftal können wir viele Tagfalter in ihrem Lebensraum beobachten, bewundern und kennenlernen. Welche Arten bei uns vorkommen, welche Nektarpflanzen sie besuchen und was jeder für den Schutz dieser prächtigen sonnenliebenden Insekten tun kann, wird ebenfalls während der Exkursion erläutert. Am 26. Juli stehen der Milchfleck und der Kaisermantel im Mittelpunkt der Exkursion.

**Termin: Fr 26. Juli 2024, 14.00 – ca. 17.00 Uhr**

**Kursleiter: Wolfgang Dux, Dipl.-Biologe**

**Anmeldefrist: jeweils drei Tage vor der Veranstaltung**

**Kosten: 10,00 €, Kinder bis 14 Jahre 7,00 €, Familien (2 Erw. + 2 Kinder) 29,00 €**

### **Immer der Nase nach – spielend den pflanzlichen Düften auf der Spur**

Nicht alle Blüten riechen süß, es gibt sogar Grünzeug das richtig stinkt – welche Pflanzengerüche gibt es noch? Zur Einstimmung testen wir unsere Nasen in einem Kimspiel, beschnuppern auf einer Wanderung ausgewählte Wildpflanzen und stellen uns duftende Visitenkarten zusammen.

**Termin: So 28. Juli 2024 / 14.00 - 16.30 Uhr**

**Kursleiterin: Christiane Alexa, Kräuterpädagogin**

**Anmeldefrist: 26. Juli 2024**

**Kosten: 8,50 €, Kinder bis 14 Jahre 6,50 €, Familien (2 Erw. + 2 Kinder) 24,00 €**

## **August**

### **Fossilien? - find ich gut! Familienerlebnisprogramm**

Wir wollen mit der ganzen Familie Fossilien kennen lernen, gemeinsam sammeln und bestimmen.

**Termine: Sa 03. August / Di 06. August / Sa 10. August / Di 13. August / So 18. August / Di 20. August / Sa 24. August 2024, je 10.00 - 12.30 Uhr**

**Kursleiter/in: wiss. Mitarbeiter/in des Naturzentrums**

**Anmeldefrist: jeweils zwei Tage vorher**

**Kosten: 8,50 €, Kinder bis 14 Jahre 6,50 €, Familien (2 Erw. + 2 Kinder) 24,00 €**

### **Fossilien-Präparation Familienerlebnisprogramm**

Als Erweiterung des Fossilien-Programms „Fossilien? Find ich gut!“ bieten wir nach den Sammelprogrammen die Möglichkeit, die gefundenen Stücke zu präparieren. Die Fossilien können gesägt, geschliffen und poliert werden.

**Termine: Sa 03. August / Di 06. August / Sa 10. August / Di 13. August / So 18. August / Di 20. August / Sa 24. August 2024, je 13.30 – 16.00 Uhr**

**Kursleiter/in: wiss. Mitarbeiter/in des Naturzentrums**

**Anmeldefrist: jeweils zwei Tage vorher**

**Kosten: 8,50 €, Kinder bis 14 Jahre 6,50 €, Familien (2 Erw. + 2 Kinder) 24,00 €**

**zzgl. 1,00 € Materialkosten pro Person**

# VERANSTALTUNGEN CHRONOLOGISCH

## **Unterwegs zu bunten Faltern**

Schmetterlinge sind nach altem Volksglauben die fliegenden Seelen der verwelkten Blumen. Neben der Schönheit dieser gaukelnden Edelsteine der Lüfte wollen wir auch ihre wichtigsten ökologischen Funktionen erforschen und ihren hochkomplexen und interessanten Lebenslauf kennenlernen. Während einer Exkursion ins Schmetterlingsschutzgebiet Urfttal können wir viele Tagfalter in ihrem Lebensraum beobachten, bewundern und kennenlernen. Welche Arten bei uns vorkommen, welche Nektarpflanzen sie besuchen und was jeder für den Schutz dieser prächtigen sonnenliebenden Insekten tun kann, wird ebenfalls während der Exkursion erläutert. Während der Exkursion am 04. August steht das Juwel des Urfttals, der Waldeufel, im Mittelpunkt.

**Termin: So 04. August 2024, je 14.00 – ca. 17.00 Uhr**

**Kursleiter: Wolfgang Dux, Dipl.-Biologe**

**Anmeldefrist: jeweils drei Tage vor der Veranstaltung**

**Kosten: 10,00 €, Kinder bis 14 Jahre 7,00 €, Familien (2 Erw. + 2 Kinder) 29,00 €**

## **Hochseilklettergarten im Naturwald**

Die Firma „Freiräume“ (Markus Berg) und das Naturzentrum Eifel in Nettersheim laden gemeinsam zum Klettererlebnis in den Hochseilgarten ein, der in einem schönen, lichtdurchfluteten Naturwald installiert wurde.

Unter fachkundiger Anleitung kann man die unterschiedlichen Aufgaben und Stationen des Hochseilgartens kennen lernen, z.B. Flying Fox, Giant Swing und Pamper Pole. In unserem Hochseilgarten sind keine körperlichen Höchstleistungen gefragt. Im Vordergrund der Aktionen stehen vielmehr Teamgeist, Selbstüberwindung, Selbstvertrauen, Verantwortungsbewusstsein, Geschicklichkeit und Mut (Mindestalter 10 Jahre).

**Termin: So 04. August 2024, 14.00 - 17.00 Uhr**

**Kursleiter: Markus Berg, Sicherheitstrainer für Hochseilgärten**

**Anmeldefrist: jeweils drei Tage vorher**

**Kosten: 32,00 €, Jugendliche und Schüler 21,00 €**

## **Die lange Leitung der Römerinnen und Römer**

Das römische Reich ist noch heute für seine eindrucksvollen Aquädukte und luxuriösen Badeanlagen bekannt. Denn schon damals war den Menschen klar: Der Zugang zu sauberem Wasser und Sanitäreinrichtungen ist elementar. Ein Grundbedürfnis, das wir heute mit SDG 6 erreichen wollen. Gemeinsam erarbeiten wir, wie die Römer es damals schon schafften sauberes Wasser aus der Eifel bis in die Provinzhauptstadt Colonia Claudia Ara Agripinensium, das heutige Köln, zu befördern, welche Rolle die Badeanlagen im Alltag der Römerinnen und Römer spielten und damit damals schon neue hygienische Maßstäbe setzten, die auch heute noch erstrebenswert sind. Dazu schauen wir uns die römische Eifelwasserleitung an, die ihren Ursprung in Nettersheim hat, tauchen ein in die bunte Badewelt der Römerinnen und Römer und stellen anschließend selbst ein kleines Stück Hygiene zum Mitnehmen her.

**Termin: Mo 05. August 2024 / 14.00 – 16.30 Uhr**

**Kursleiter/in: wiss. Mitarbeiter/in des Naturzentrums**

**Anmeldefrist: 29.07.2024**

**Kosten: frei**

## **Das Leben im Bach - Familienerlebnisprogramm**

Mittwoch vormittags in den Schulferien bietet das Naturzentrum die Möglichkeit die Lebewelt eines Baches einmal unter die Lupe zu nehmen. Hierbei werden wir Wassertiere fangen und gemeinsam bestimmen. Einige Tiere werden wir auch unter Binokularen betrachten und evtl. eine Gewässergütebestimmung vornehmen.

**Termine: Mi 07. August / Mi 14. August / 21. August 2024, je 10.00 - 12.30 Uhr**

**Kursleiter/in: wissenschaftliche/r Mitarbeiter/in des Naturzentrums**

**Anmeldefrist: jeweils ein Tag vor der Veranstaltung**

**Kosten: 8,50 €, Kinder bis 14 Jahre 6,50 €, Familien (2 Erw. + 2 Kinder) 24,00 €**

## **Was krabbelt denn da?**

Nicht jeder dicke schwarze Käfer ist ein Mistkäfer! Nicht jedes gelb-schwarz gestreifte Insekt ist eine Wespe! Nicht jedes Tier mit acht Beinen ist eine Spinne! Viele kleine "Krabbeltiere" leben im Verborgenen und werden von uns nur wenig beachtet. Dabei sind die Leistungen und die Lebensweise dieser Tiere umso erstaunlicher. Und jetzt hören wir auch noch, dass dieser Mikrokosmos bedroht ist und unsere Insekten nach und nach seltener werden. Mit der Lupe ausgerüstet wollen wir uns dieser Lebewelt nähern und entdecken, wie vielgestaltig und individuenreich diese kleinen Tiere die verschiedenen Lebensräume besiedeln.

**Termin: Do 08. August 2024, je 14.00 – 16.30 Uhr**

**Kursleiter: Wolfgang Dux, Dipl.-Biologe**

**Anmeldefrist: 10. Juli / 06. August 2024**

**Kosten: 10,00 €, Kinder bis 14 Jahre 7,00 €, Familien (2 Erw. + 2 Kinder) 29,00 €**

### **Vorbild Natur - Wie Bionik unseren Alltag erleichtert**

Das „Bio“ von Biologie und „nik“ von Technik vereinen sich zu dem Wort Bionik. Bei diesem interdisziplinären Forschungszweig schauen die Wissenschaftlerinnen und Wissenschaftler ganz genau hin und nutzen Vorbilder aus der Natur, um daraus neue Techniken zu entwickeln. Die Veranstaltung "Bionik – Wie Natur unseren Alltag erleichtert" steht unter dem Motto "Begreifen durch Erleben" und soll Wissen, Bewusstsein und Handeln im Sinne einer BNE fördern. Wir gehen gemeinsam den Fragen nach, welche Vorbilder aus der Natur die moderne Technik und die Gestaltung von Alltagsgegenständen beeinflusst haben. Dazu entdecken wir die Natur, schauen ganz genau hin und schärfen unseren Blick fürs Detail, um die Wunderwerke der Natur wahrzunehmen. Wir werden also selbst zu kleinen und großen Bionikerinnen und Bionikern, denn wer weiß: Vielleicht entdecken wir sogar ganz neue Vorbilder und Ideen für zukünftige technische Konstruktionen.

**Termin:** Fr 09. August 2024 / 14.00 – 16.30 Uhr

**Kursleiter/in:** wiss. Mitarbeiter/in des Naturzentrums

**Anmeldefrist:** 02.08.2024

**Kosten:** frei

### **Auf den Spuren der Geschichte – Neandertaler-Römer-Franken**

#### **Erlebnisonntag**

Geheimnisse der Archäologie: Große und kleine Nachfahren erleben, was uns wichtige Kulturen hinterlassen haben. So geht es zum Beispiel nach einer Einführung zum Alltagsleben der Römer in Niedergermanien auf eine Wanderung zu römischen Denkmälern, wo verschiedene Aufgaben gelöst werden müssen.

**Termin:** So 11. August 2024, 14.00 – 17.00 Uhr

**Kursleiterin:** Julia Rückert, Archäologin M.A.

**Anmeldefrist:** jeweils 2 Tage vorher

**Kosten:** 9,00 €, Kinder bis 14 Jahre 6,50 €, Familien (2 Erw. + 2 Kinder) 27,00 €

#### **Eiszeitkünstler\*innen**

Älteste Kunstwerke der Menschheit zeigen uns die reiche Kultur der Eiszeit-Jäger\*innen. Durch Zeichnen, Ritzen und Modellieren nähern wir uns ihrer Kunst, vollziehen nach, wie der Mensch die Kunst erfand und fertigen u.a. unser persönliches, eiszeitliches Kraft- und Schutztier. Wir probieren steinzeitliche Jagdtechniken mit Speer und Speerschleuder aus, gestalten eine eiszeitliche Landschaft und erfahren durch authentisch nachgearbeitete Objekte viel über die steinzeitliche Alltagswelt.

**Termin:** Do 15. August 2024, 14.00 – 17.00 Uhr

**Kursleiterin:** Antje Totenhagen, Diplom-Geographin

**Anmeldefrist:** jeweils 2 Tage vorher

**Kosten:** 9,00 €, Kinder bis 14 Jahre 6,50 €, Familien (2 Erw. + 2 Kinder) 27,00 €

zzgl. 2,00 € Materialkosten pro Person

### **Bauer, Müller und Bäcker Fritz - Vom Korn über die Wassermühle zum Brot**

Wie viele Schritte sind es vom Korn zum Brot? Wir werden uns in der alten Scheune und dem alten Bauernhaus überlegen, welche Arbeiten hierzu notwendig sind und werden dann selbst Hand anlegen. So dreschen wir die Weizengarben und mahlen die Körner in einer alten Wassermühle. Zum Schluss backen wir leckere Brötchen.

**Termin:** Fr 16. August 2024, 10.00 – 16.00 Uhr

**Kursleiter/in:** wissenschaftliche/r Mitarbeiter/in des Naturzentrums

**Anmeldefrist:** jeweils 2 Tage vorher

**Kosten:** 17,50 €, Kinder bis 14 Jahre 12,50 €, Familien (2 Erw. + 2 Kinder)

53,00 € zzgl. 1,00 € Materialkosten pro Person

**Mitzubringen:** Tagesverpflegung

### **Nachtwanderung im archäologischen Landschaftspark**

Nachts im Archäologischen Landschaftspark, wenn Stille über der Eifel liegt und im Schein der Laterne die Umgebung in einem ganz besonderen Licht erscheint, wird Geschichte zum Abenteuer. Wir starten am Naturzentrum zur nächtlichen Laternenwanderung in Richtung Matronentempel.

**Termin:** Sa 17. August 2024, 21.00 – 24.00 Uhr

**Kursleiter:** Ilja Stahl

**Anmeldefrist:** jeweils 2 Tage vorher

**Kosten:** 9,00 €, Kinder bis 14 Jahre 6,50 €, Familien (2 Erw. + 2 Kinder) 27,00 €

**Mitzubringen:** Taschenlampe, festes Schuhwerk, wetterfeste Kleidung

# VERANSTALTUNGEN CHRONOLOGISCH

## **Lebensraum Wald – Familienerlebnisprogramm**

Spannende Entdeckungen, Bewegung, Spaß & Spiel im Wald  
Der Wald ist vielfältig, quicklebendig und spannend! Wir betreten ihn mit offenen Augen und wachen Sinnen, wir erkunden ihn spielerisch, finden besondere Pflanzen und verborgene Tierspuren. Rätsel und Bewegungsspiele ergänzen den erlebnisreichen Nachmittag.

**Termin: So 18. August 2024, je 14.00 – 17.00 Uhr**

**Kursleiterin: Rebecca Lindner, Dipl. Biologin**

**Anmeldefrist: 16. August 2024**

**Kosten: 9,00 €, Kinder bis 14 Jahre 6,50 €, Familien (2 Erw. + 2 Kinder) 27,00 €**

**Mitzubringen sind: Wetterangepasste unempfindliche Kleidung**

## **Baldrian, Dost und Dill, kann die Hex' nicht wie sie will – Hexenkräuter/Zauberkräuter Einst und Jetzt**

Wie entlarve ich eine Hexe, wenn sie den Raum betritt? Wie zauberte der junge Bursch der Maid die Liebe an? Warum trage ich in der Walpurgisnacht eine Gundelrebe? Zauberhaftes altes und neues Wissen erfahren Sie auf dieser Wald- und Wiesenexkursion.

**Termin: Sa 24. August 2024, 14.00 - 16.30 Uhr**

**Kursleiterin: Christiane Alexa, Kräuterpädagogin**

**Anmeldefrist: 22. August 2024**

**Kosten: 8,50 €, Kinder bis 14 Jahre 6,50 €, Familien (2 Erw. + 2 Kinder) 24,00 €**

## **Baldrian, Dost und Dill, kann die Hex' nicht wie sie will – Hexenkräuter/Zauberkräuter Einst und Jetzt**

Wie entlarve ich eine Hexe, wenn sie den Raum betritt? Wie zauberte der junge Bursch der Maid die Liebe an? Warum trage ich in der Walpurgisnacht eine Gundelrebe? Zauberhaftes altes und neues Wissen erfahren Sie auf dieser Wald- und Wiesenexkursion.

**Termin: Sa 24. August 2024 / 14.00 - 16.30 Uhr**

**Kursleiterin: Christiane Alexa, Kräuterpädagogin**

**Anmeldefrist: 22. August 2024**

**Kosten: 8,50 €, Kinder bis 14 Jahre 6,50 €, Familien (2 Erw. + 2 Kinder) 24,00 €**

## **Mitmach-Krimi aus der Römerzeit - „Der Frevel auf dem Tempelberg“**

Beim Weg durch den Archäologischen Landschaftspark von Nettersheim soll ein Verbrechen aufgeklärt werden. War Silvanus der Mörder? Hat Drusilla den Tempelschatz geraubt? Diese und viele weitere spannende Fragen gilt es von wachsamem Kriminalisten zu beantworten, denn der kleine Vicus Marcomagus ist Schauplatz eines dramatischen Raubs geworden. Pro Kleingruppe oder Familie wird ein Exemplar des Krimis „Der Frevel auf dem Tempelberg“ benötigt, erhältlich im Museumsshop des Naturzentrums (Tourist Information im Naturzentrum, Urfstr. 2-4) für 4,90 €.

**Termin: So 25. August 2024, 14.00 – 17.00 Uhr**

**Kursleiter: Ilja Stahl**

**Anmeldefrist: 23. August 2024**

**Kosten: 9,00 €, Kinder bis 14 Jahre 6,50 €, Familien (2 Erw. + 2 Kinder) 27,00 €**

**Mitzubringen: Krimi, festes Schuhwerk, wetterfeste Kleidung**

## **September**

### **Ökologische Pilzwanderung**

Nach einer kurzen theoretischen Einführung lernen wir auf einer gemütlichen Wanderung Pilze und ihre wichtige ökologische Bedeutung für den Naturhaushalt kennen. Empfohlenes Mindestalter: 10 Jahre.

**Termine: So 01. September 2024 / 10.00 – 13.00 Uhr**

**Kursleiterin: Dr. Birgit Blosat, Dipl.-Biologin, Pilzsachverständige DGfM**

**Anmeldefrist: 30. August 2024**

**Kosten: 10,00 €, Kinder bis 14 Jahre 7,00 €**

**Mitzubringen sind: festes Schuhwerk, wetterfeste Kleidung, ggfs. PKW (Fahrgemeinschaften)**

### **Hochseilklettergarten im Naturwald**

Die Firma „Freiräume“ (Markus Berg) und das Naturzentrum Eifel in Nettersheim laden gemeinsam zum Klettererlebnis in den Hochseilgarten ein, der in einem schönen, lichtdurchfluteten Naturwald installiert wurde. Unter fachkundiger Anleitung kann man die unterschiedlichen Aufgaben und Stationen des Hochseilgartens kennen lernen, z.B. Flying Fox, Giant Swing und Pamper Pole. In unserem Hochseilgarten sind keine körperlichen Höchstleistungen gefragt. Im Vordergrund der Aktionen stehen vielmehr Teamgeist, Selbstüberwindung, Selbstvertrauen, Verantwortungsbewusstsein, Geschicklichkeit und Mut (Mindestalter 10 Jahre).

**Termin: So 01. September 2024, 14.00 - 17.00 Uhr**

**Kursleiter: Markus Berg, Sicherheitstrainer für Hochseilgärten**

**Anmeldefrist: jeweils drei Tage vorher**

**Kosten: 32,00 €, Jugendliche und Schüler 21,00 €**

### **Obstbaumpflege**

Obstwiesen sind ein wertvoller Bestandteil unserer Kulturlandschaft. Die Mehrzahl der noch am Rande der Dörfer vorhandenen Obstwiesen sind durch Baumaßnahmen oder andere Eingriffe gefährdet. Ohne eine laufende Betreuung, Pflege und Bewirtschaftung sind diese typischen Kulturbiotopie auf Dauer nicht zu erhalten. Zusätzlich wird die Geschichte dieser Kulturbiotopie und ihre ökologische Bedeutung dargestellt. In der Vermarktung von Obstprodukten wird eine langfristige Perspektive des Obstwiesenschutzes vorgestellt.

**Termin: Sa 07. September 2024 / 13.00 – 17.00 Uhr, Sommerschnitt**

**Kursleiter: Dr. Karl-Wilhelm Zens, Dipl.-Biologe**

**Anmeldefrist: 05. September 2024**

**Kosten: 9,00 €**

### **Tag des Offenen Denkmals**

Aktionstag zu den archäologischen Fundplätzen und kunsthistorisch bedeutsamen Denkmälern der Region. Einzelheiten finden Sie rechtzeitig auf unseren Social-Media-Kanälen und im Gemeindeblatt.

**Termin: So 08. September 2024 / 11.00 – 18.00 Uhr**

### **Auf Sporensuche mit dem Pilzcoach**

Während unseres Kurses lernt ihr die geheimnisvolle Welt der Pilze kennen. Die Reise beginnt mit der Vermittlung von Basiswissen. Wir starten im Wald mit dem Sammeln von Fruchtkörpern. Gemeinsam besprechen wir die Merkmale und Unterschiede. Anhand eines Fragebogens verfestigt ihr euer Wissen. Ihr erfahrt viel über die Sprache der Pilze (Wood Wide Web). Zum Abschluss gibt es ein kleines Quiz. Für Kinder ab 10 Jahren geeignet.

**Termine: So 08. September 2024, 10.00 – 13.00 Uhr**

**Kursleiterin: Christina Wojtowicz, zertifizierter Pilzcoach durch DGFm**

**Anmeldefrist: 05. September 2024**

**Kosten: 10,00 €**

**Mitzubringen sind: festes Schuhwerk, wetterfeste Kleidung**

### **Auf den Spuren der Geschichte – Neandertaler-Römer-Franken**

Geheimnisse der Archäologie: Große und kleine Nachfahren erleben, was uns wichtige Kulturen hinterlassen haben. So geht es zum Beispiel nach einer Einführung zum Alltagsleben der Römer in Niedergermanien auf eine Wanderung zu römischen Denkmälern, wo verschiedene Aufgaben gelöst werden müssen.

**Termin: So 08. September 2024, 14.00 – 17.00 Uhr**

**Kursleiterin: Julia Rückert, Archäologin M.A.**

**Anmeldefrist: 06. September 2024**

**Kosten: 9,00 €, Kinder bis 14 Jahre 6,50 €, Familien (2 Erw. + 2 Kinder) 27,00 €**

### **Auf Sporensuche mit dem Pilzcoach**

Während unseres Kurses lernt ihr die geheimnisvolle Welt der Pilze kennen. Die Reise beginnt mit der Vermittlung von Basiswissen. Wir starten im Wald mit dem Sammeln von Fruchtkörpern. Gemeinsam besprechen wir die Merkmale und Unterschiede. Anhand eines Fragebogens verfestigt ihr euer Wissen. Ihr erfahrt viel über die Sprache der Pilze (Wood Wide Web). Zum Abschluss gibt es ein kleines Quiz. Für Kinder ab 10 Jahren geeignet.

**Termine: So 15. September 2024, 10.00 – 13.00 Uhr**

**Kursleiterin: Christina Wojtowicz, zertifizierter Pilzcoach durch DGFm**

**Anmeldefrist: 12. September 2024**

**Kosten: 10,00 €**

**Mitzubringen sind: festes Schuhwerk, wetterfeste Kleidung**

### **Fossilien? - find ich gut! Familienerlebnisprogramm**

Wir wollen mit der ganzen Familie Fossilien kennen lernen, gemeinsam sammeln und bestimmen.

**Termin: So 15. September 2024, 10.00 - 12.30 Uhr**

**Kursleiter/in: wiss. Mitarbeiter/in des Naturzentrums**

**Anmeldefrist: 13. September 2024**

**Kosten: 8,50 €, Kinder bis 14 Jahre 6,50 €, Familien (2 Erw. + 2 Kinder) 24,00 €**

### **Fossilien-Präparation Familienerlebnisprogramm**

Als Erweiterung des Fossilien-Programms „Fossilien? Find ich gut!“ bieten wir nach den Sammelprogrammen die Möglichkeit, die gefundenen Stücke zu präparieren. Die Fossilien können gesägt, geschliffen und poliert werden.

**Termin: So 15. September 2024, 13.30 – 16.00 Uhr**

**Kursleiter/in: wiss. Mitarbeiter/in des Naturzentrums**

**Anmeldefrist: 13. September 2024**

**Kosten: 8,50 €, Kinder bis 14 Jahre 6,50 €, Familien (2 Erw. + 2 Kinder) 24,00 €**

**zzgl. 1,00 € Materialkosten pro Person**

# VERANSTALTUNGEN CHRONOLOGISCH

## Leben im Wald

Gemeinsam mit Gebärdensprachdolmetscher\*innen begeben wir uns auf einer kurzen Wanderung in den Wald, um dort die Pflanzen- und Tierwelt zu erkunden. Ob die kleine Ameise, der pfiffige Eichelhäher oder die imposante Rotbuche - alle haben etwas gemeinsam: Sie helfen den Lebensraum Wald zu erhalten. Unterstützt durch Beschreibungen und Erklärungen schauen wir deshalb ganz genau hin und tauchen ein in die Pflanzen- und Tierwelt des Ökosystems Wald.

Die Veranstaltung richtet sich an Menschen mit einer Gehörschwäche und gehörlose Menschen sowie deren Begleitpersonen, Freund\*innen oder Familienangehörige. Die Vermittler\*innen werden durch Gebärdensprachdolmetscher\*innen begleitet, sodass es zu einem gemeinsamen Erlebnis für alle wird und Barrieren geschwächt werden.

**Termin: Do 19. September 2024 / 14.00 – 16.30 Uhr**

**Kursleiter/in: wiss. Mitarbeiter/in des Naturzentrums**

**Anmeldefrist: 05.09.2024, 22.10.2024**

**Kosten: frei**

## Ökologische Pilzwanderung

Nach einer kurzen theoretischen Einführung lernen wir auf einer gemütlichen Wanderung Pilze und ihre wichtige ökologische Bedeutung für den Naturhaushalt kennen. Empfohlenes Mindestalter: 10 Jahre.

**Termine: So 22. September 2024, 10.00 – 13.00 Uhr**

**Kursleiterin: Dr. Birgit Blosat, Dipl.-Biologin, Pilzsachverständige DGfM**

**Anmeldefrist: 20. September 2024**

**Kosten: 10,00 €, Kinder bis 14 Jahre 7,00 €**

**Mitzubringen sind: festes Schuhwerk, wetterfeste Kleidung, ggfs. PKW (Fahrgemeinschaften)**

## Hecken – was hat Frau Holle mit blauem Gelee zu tun?

Wo Fuchs und Has' sich gute Nacht sagen... steht ganz bestimmt eine Hecke. Welchen Nutzen nicht nur die Piepmätze von den urwüchsigen Eifelhecken haben, oder was wir mit den Früchtchen anfangen, können wir auf einer Nettersheimer Heckenwanderung erfahren und... vielleicht kommt auch ein Kleiner Fuchs vorbei (geflogen).

**Termin: So 22. September 2024, 14.00 – 16.30 Uhr**

**Kursleiterin: Christiane Alexa, Kräuterpädagogin**

**Anmeldefrist: 20. September 2024**

**Kosten: 8,50 €, Kinder bis 14 Jahre 6,50 €, Familien (2 Erw. + 2 Kinder) 24,00 €**

## Landart – Naturkunst ganz im Hier und Jetzt

Wir lassen uns von der Schönheit der Natur beflügeln, finden Orte und Material, die uns ansprechen und anregen, und schaffen daraus kleine Kunstwerke, die an Ort und Stelle verbleiben. Ganz nach unseren persönlichen Bedürfnissen können wir in meditativer Ruhe uns selbst als Teil der Natur erfahren oder in kommunikativem Teamwork kreativ werden. Mitnehmen werden wir nur unsere Erinnerungen und, wer möchte, Fotos. Für Erwachsene und Familien mit Kindern ab 10 Jahren.

**Termin: Sa 28. September 2024, 13.00 – 16.00 Uhr**

**Kursleiterin: Rebecca Lindner, Dipl. Biologin**

**Anmeldefrist: 26. September 2024**

**Kosten: 9,00 €, Kinder bis 14 Jahre 6,50 €, Familien (2 Erw. + 2 Kinder) 27,00 €**

**Mitzubringen sind: Wetterfeste Kleidung & Schuhwerk. Wer möchte: Handy oder Fotoapparat**

## Auf Sporensuche mit dem Pilzcoach

Während unseres Kurses lernt ihr die geheimnisvolle Welt der Pilze kennen. Die Reise beginnt mit der Vermittlung von Basiswissen. Wir starten im Wald mit dem Sammeln von Fruchtkörpern. Gemeinsam besprechen wir die Merkmale und Unterschiede. Anhand eines Fragebogens verfestigt ihr euer Wissen. Ihr erfahrt viel über die Sprache der Pilze (Wood Wide Web). Zum Abschluss gibt es ein kleines Quiz. Für Kinder ab 10 Jahren geeignet.

**Termine: So 29. September 2024, 10.00 – 13.00 Uhr**

**Kursleiterin: Christina Wojtowicz, zertifizierter Pilzcoach durch DGfM**

**Anmeldefrist: 26. September 2024**

**Kosten: 10,00 €**

**Mitzubringen sind: festes Schuhwerk, wetterfeste Kleidung**

### **Mitmach-Krimi aus der Römerzeit - „Der Frevel auf dem Tempelberg“**

Beim Weg durch den Archäologischen Landschaftspark von Nettersheim soll ein Verbrechen aufgeklärt werden. War Silvanus der Mörder? Hat Drusilla den Tempelschatz geraubt? Diese und viele weitere spannende Fragen gilt es von wachsamem Kriminalisten zu beantworten, denn der kleine Vicus Marcomagus ist Schauplatz eines dramatischen Raubs geworden. Pro Kleingruppe oder Familie wird ein Exemplar des Krimis „Der Frevel auf dem Tempelberg“ benötigt, erhältlich im Museumsshop des Naturzentrums (Tourist Information im Naturzentrum, Urfstr. 2-4) für 4,90 €.

**Termin: So 29. September 2024, 14.00 – 17.00 Uhr**

**Kursleiter: Ilja Stahl**

**Anmeldefrist: jeweils 2 Tage vorher**

**Kosten: 9,00 €, Kinder bis 14 Jahre 6,50 €, Familien (2 Erw. + 2 Kinder) 27,00 €**

**Mitzubringen: Krimi, festes Schuhwerk, wetterfeste Kleidung**

### **Oktober**

#### **8. Eifeler Fossilien- und Mineralienbörse**

##### **Ein Eldorado für Urzeit- und Mineralienfreunde**

Während der Börse bieten ca. 30 Aussteller ihr umfangreiches Angebot an Fossilien, Mineralien, Kristallen, Edel- und Schmucksteinen an.

Natürlich kann man auch wieder Fossilien des Eifeler Devonmeeres „veredeln“. Hier kann man selbst Hand anlegen und zum Beispiel vorgesägte Bödenkorallen schleifen und polieren und damit die eindrucksvollen Kalkgerüste deutlich sichtbar machen.

Auch für das leibliche Wohl wird wieder bestens gesorgt sein.

Der Eintritt zur Börse und ins Museum ist an diesem Tag frei.

**Termin: So 06. Oktober 2024, 10.00 – 17.00 Uhr**

**Veranstaltungsort: Naturzentrum Eifel**

#### **Hochseilklettergarten im Naturwald**

Die Firma „Freiräume“ (Markus Berg) und das Naturzentrum Eifel in Nettersheim laden gemeinsam zum Klettererlebnis in den Hochseilgarten ein, der in einem schönen, lichtdurchfluteten Naturwald installiert wurde. Unter fachkundiger Anleitung kann man die unterschiedlichen Aufgaben und Stationen des Hochseilgartens kennen lernen, z.B. Flying Fox, Giant Swing und Pamper Pole. Was sich hinter diesen illustren Begriffen verbirgt, kann man während der Veranstaltung erfahren. In unserem Hochseilgarten sind keine körperlichen Höchstleistungen gefragt. Im Vordergrund der Aktionen stehen vielmehr Teamgeist, Selbstüberwindung, Selbstvertrauen, Verantwortungsbewusstsein, Geschicklichkeit und Mut (Mindestalter 10 Jahre).

**Termin: So 06. Oktober 2024, 14.00 - 17.00 Uhr**

**Kursleiter: Markus Berg, Sicherheitstrainer für Hochseilgärten**

**Anmeldefrist: 03.10.2024**

**Kosten: 32,00 €, Jugendliche und Schüler 21,00 €**

#### **Schlehenzubereiten**

Wir brauchen keinen goldenen Oktober um unser blaues Wunder zu erleben. Die Zeit ist reif, Schlehen und andere Heckenfrüchtchen zu ernten und damit süße und herzhafte Köstlichkeiten zu zaubern. Der ereignisreiche Tag bietet den Teilnehmern eine Kombination aus Wandern, einigen Aha-Erlebnissen, Ernten, teils Zubereiten und genießerischem Verzehr ungewöhnlicher Delikatessen von Mutter Natur, bevor Väterchen Frost die Bühne betritt. Wir probieren Efeloliven zur herzhaften Brotzeit und bereiten, wenn möglich, einen kleinen Vorrat für die nächste Saison vor. Ein alkoholfreier Schlehenaperitif wird uns begeistern und wer in kalten Winterabenden sich am „Schlehenfeuer“ wärmen will, möchte wissen, wie der Geist in die Flasche kommt. Dies und mehr wird Thema sein auf dem Schlehendelikatessen-Tag: Wanderung, Imbiss, Kostproben und, soweit möglich, selbst vorbereiten der zukünftigen Leckereien. Zum guten Abschluss werden wir bei einer Tasse Kaffee und einem Stück Schlehentorte glücklich sein zu wissen, mit welch Aufsehen erregenden Genüssen liebe Gäste zu überraschen sind... Ausführliche Infos unter: [www.naturton.eu](http://www.naturton.eu).

**Termin: Sa 12. Oktober 2024, 12.00 – 16.00 Uhr**

**Kursleiterin: Christiane Alexa, Kräuterpädagogin**

**Anmeldefrist: 08. Oktober 2024**

**Kosten: 27,00 €**



# VERANSTALTUNGEN CHRONOLOGISCH

## **Wasser für Colonia - Erlebnissonntag**

Weder Kosten noch Mühen haben die Römer gescheut, um ihre Provinzhauptstadt Colonia Claudia Ara Agrippinensium, das heutige Köln, mit bestem Trinkwasser aus der Eifel zu versorgen. Mit fast 100 km Länge gehört die Eifelwasserleitung, die am „Grünen Pütz“ nahe Nettersheim beginnt, zu den längsten Leitungen im römischen Imperium. Mehr zu diesem technischen Meisterwerk und seinen Erbauern erfahren Sie bei einer Einführung in der archäologischen Ausstellung im Naturzentrum Eifel und einer anschließenden Wanderung (ca. 8 km) zur Brunnenstube „Grüner Pütz“.

**Termin:** So 13. Oktober 2024, 14.00 – 17.00 Uhr

**Kursleiterin:** Julia Rückert, Archäologin M.A.

**Anmeldefrist:** 08. Oktober 2024

**Kosten:** 9,00 €, Kinder bis 14 Jahre 6,50 €, Familien (2 Erw. + 2 Kinder) 27,00 €

## **Blätterpferdchen & Eichelhut – Familienerlebnisprogramm**

Herbstliches Basteln traditionell & neu inspiriert mit Fundstücken aus der Natur  
Wir durchstreifen die Umgebung des Naturzentrums in Nettersheim und finden inspirierende Dinge: Früchte, Blätter, Formen, Farben & Strukturen. Von Bildern, Vorlagen und Ideen dürfen wir uns anregen lassen, wenn wir anschließend im Seminarraum des Naturzentrums aus unseren Fundstücken kleine herbstliche Kunstwerke erschaffen. Beim Kastanienmann hört der herbstliche Bastelspaß noch lange nicht auf!

**Termin:** Mo 14. Oktober 2024, 13.00 – 16.00 Uhr

**Kursleiterin:** Rebecca Lindner, Dipl. Biologin

**Anmeldefrist:** 11. Oktober 2024

**Kosten:** 9,00 €, Kinder bis 14 Jahre 6,50 €, Familien (2 Erw. + 2 Kinder) 27,00 €, zzgl. 2,00 € Materialkosten

**Mitzubringen sind:** Wetterfeste Kleidung, Sammelbeutel

## **Fossilien? - find ich gut! Familienerlebnisprogramm**

Wir wollen mit der ganzen Familie Fossilien kennen lernen, gemeinsam sammeln und bestimmen.

**Termine:** Di 15. Oktober / So 20. Oktober / Di 22. Oktober / Sa 26. Oktober 2024  
je 10.00 - 12.30 Uhr

**Kursleiter/in:** wiss. Mitarbeiter/in des Naturzentrums

**Anmeldefrist:** jeweils zwei Tage vorher

**Kosten:** 8,50 €, Kinder bis 14 Jahre 6,50 €, Familien (2 Erw. + 2 Kinder) 24,00 €

## **Fossilien-Präparation Familienerlebnisprogramm**

Wir bieten nach den Sammelprogrammen die Möglichkeit, die gefundenen Stücke zu präparieren. Die Fossilien können gesägt, geschliffen und poliert werden.

**Termine:** Di 15. Oktober / So 20. Oktober / Di 22. Oktober / Sa 26. Oktober 2024  
je 13.30 – 16.00 Uhr

**Kursleiter/in:** wiss. Mitarbeiter/in des Naturzentrums

**Anmeldefrist:** jeweils zwei Tage vorher

**Kosten:** 8,50 €, Kinder bis 14 Jahre 6,50 €, Familien (2 Erw. + 2 Kinder) 24,00 € zzgl. 1,00 € Materialkosten pro Person

## **Das Leben im Bach - Familienerlebnisprogramm**

Wir bieten die Möglichkeit, die Lebewelt eines Baches einmal unter die Lupe zu nehmen. Hierbei werden wir Wassertiere fangen und gemeinsam bestimmen. Einige Tiere werden wir auch unter Binokularen betrachten und evtl. eine Gewässergütebestimmung vornehmen.

**Termine:** Mi 16. Oktober / Mi 23. Oktober 2024, je 10.00 - 12.30 Uhr

**Kursleiter/in:** wissenschaftliche/r Mitarbeiter/in des Naturzentrums

**Anmeldefrist:** jeweils ein Tag vor der Veranstaltung

**Kosten:** 8,50 €, Kinder bis 14 Jahre 6,50 €, Familien (2 Erw. + 2 Kinder) 24,00 €

## **Bauer, Müller und Bäcker Fritz - Vom Korn über die Wassermühle zum Brot**

Wie viele Schritte sind es vom Korn zum Brot? Wir werden uns in der alten Scheune und dem alten Bauernhaus überlegen, welche Arbeiten hierzu notwendig sind und werden dann selbst Hand anlegen. So dreschen wir die Weizengarben und mahlen die Körner in einer alten Wassermühle. Zum Schluss backen wir leckere Brötchen.

**Termin:** Do 17. Oktober 2024, 10.00 – 16.00 Uhr

**Kursleiter/in:** wissenschaftliche/r Mitarbeiter/in des Naturzentrums

**Anmeldefrist:** 15.10.2024

**Kosten:** 17,50 €, Kinder bis 14 Jahre 12,50 €, Familien (2 Erw. + 2 Kinder) 53,00 €  
zzgl. 1,00 € Materialkosten pro Person

**Mitzubringen:** Tagesverpflegung

### **Nachtwanderung im archäologischen Landschaftspark**

Nachts im Archäologischen Landschaftspark, wenn Stille über der Eifel liegt und im Schein der Laterne die Umgebung in einem ganz besonderen Licht erscheint, wird Geschichte zum Abenteuer. Wir starten am Naturzentrum zur nächtlichen Laternenwanderung in Richtung Matronentempel.

**Termin: Fr 18. Oktober 2024, 19.00 – 22.00 Uhr**

**Kursleiter: Ilija Stahl**

**Anmeldefrist: 16.10.2024**

**Kosten: 9,00 €, Kinder bis 14 Jahre 6,50 €, Familien (2 Erw. + 2 Kinder) 27,00 €**

**Mitzubringen: Taschenlampe, festes Schuhwerk, wetterfeste Kleidung**

### **Eiszeitkünstler\*innen**

Älteste Kunstwerke der Menschheit zeigen uns die reiche Kultur der Eiszeit-Jäger\*innen. Durch Zeichnen, Ritzen und Modellieren nähern wir uns ihrer Kunst, vollziehen nach, wie der Mensch die Kunst erfand und fertigen u.a. unser persönliches, eiszeitliches Kraft- und Schutztier. Wir probieren steinzeitliche Jagdtechniken mit Speer und Speerschleuder aus, gestalten eine eiszeitliche Landschaft und erfahren durch authentisch nachgearbeitete Objekte viel über die steinzeitliche Alltagswelt.

**Termin: Do 24. Oktober 2024, 14.00 – 17.00 Uhr**

**Kursleiterin: Antje Totenhagen, Diplom-Geographin**

**Anmeldefrist: 22.10.2024**

**Kosten: 9,00 €, Kinder bis 14 Jahre 6,50 €, Familien (2 Erw. + 2 Kinder) 27,00 €**

**zzgl. 2,00 € Materialkosten pro Person**

### **Faszinierendes Schwarzlichttheater**

Schwarz macht unsichtbar – lautet die Devise dieser Theaterform. Über das Experimentieren mit leuchtenden Farben und das Verschwinden von schwarzen Flächen im Schwarzlicht entdecken die Teilnehmer verblüffende und faszinierende Illusionen. Auf einer Schwarzlichtbühne können wir selbstentwickelte oder vorgegebene Theatersequenzen ausprobieren.

**Termin: Fr 25. Oktober 2024, 14.00 - 16.30 Uhr**

**Kursleiter/in: Mitarbeiter/in des Naturzentrums**

**Anmeldefrist: 23. Oktober 2024**

**Kosten: 8,50 €, Kinder bis 14 Jahre 6,50 €, Familien (2 Erw. + 2 Kinder) 24,00 €**

**zzgl. 1,00 € Materialkosten pro Person**

**Mitzubringen: dunkle Kleidung**

### **Was reift denn da? Spätlese in Sachen Grünzeug**

Schlehenpunsch und Eifeloliven, das Männlein im Walde und Hagebuttenpralinen: nach dieser Wanderung zu den wilden Früchten wissen sie die Erntezeit ganz neu zu schätzen.

**Termin: So 27. Oktober 2024, 14.00 - 16.30 Uhr**

**Kursleiterin: Christiane Alexa, Kräuterpädagogin**

**Anmeldefrist: 25. Oktober 2024**

**Kosten: 8,50 €, Kinder bis 14 Jahre 6,50 €, Familien (2 Erw. + 2 Kinder) 24,00 €**

### **Baden im Wald**

Spaziergänge durch den Wald tun gut. Doch woran liegt das? Ist es die Atmosphäre im Wald, die frische Luft oder doch eher die Stille? Dies und mehr finden wir gemeinsam heraus. Wir "baden" im Wald, tauchen ein und nehmen ihn mit all unseren Sinnen wahr: Wir spüren die frische Luft auf der Haut, riechen den Duft der Natur und lauschen den Klängen der Tiere. Mit der Veranstaltung "Baden im Wald" soll die Wichtigkeit einer "intakten Natur" hervorgehoben werden, denn insbesondere Wälder besitzen eine entscheidende Funktion zur Sicherung unserer psychischen und physischen Resilienz und Gesundheit. Sie richtet sich an Seniorinnen und Senioren und lädt sie dazu ein, in den Wald einzutauchen und ihn mit allen Sinnen wahrzunehmen. Durch kleine Impulse und Anregungen werden beim Waldbaden alle Sinne angesprochen: Wir spüren die frische Luft auf der Haut, hören die raschelnden Tiere im Laub, tasten die Rinde ab und riechen den Duft der Natur. Lange Spaziergänge sind dafür nicht nötig, es geht dabei um das gemeinsame Sein, das Verweilen im Wald, um neue Kraft zu schöpfen und Erholung zu finden.

**Termin: Di 29. Oktober 2024, 14.00 – 16.30 Uhr**

**Kursleiter/in: wiss. Mitarbeiter/in des Naturzentrums**

**Anmeldefrist: 22.10.2024**

**Kosten: frei**

# VERANSTALTUNGEN CHRONOLOGISCH

## **Obstsortenbestimmung**

Wer sich für die alten, ortstypischen Apfelsorten interessiert und sie an Hand der Früchte bestimmen möchte, braucht Fachkenntnisse in Obstsortenkunde. In diesem Seminar werden Ihnen Grundlagen dazu vermittelt. Die erworbenen Kenntnisse werden in Bestimmung-übungen mit „Verwechslern“ vertieft. Veranstaltung der SoNNe.

**Termin:** Fr 01. November 2024, 10.00 – 18.00 Uhr

**Kursleiterin:** Barbara Bouillon, Dipl.-Biologin

**Anmeldung:** unter Tel.: 02441-777813 o. [info@sonne-streuobstwiesen.de](mailto:info@sonne-streuobstwiesen.de)

**Anmeldefrist:** 25. Oktober 2024

**Kosten:** 60,00 € für Nichtmitglieder der SoNNe (Streuobstwiesen Netzwerk Nordeifel eG)

## **Kreative Farbwerkstatt**

Die Natur bietet uns einen üppigen Fundus an lebendigen, harmonischen Farbtönen. Wir beschäftigen uns mit der Tradition von Pflanzenfarben in Kunst und Handwerk, stellen einige Farbsäfte her und experimentieren mit den faszinierenden Farbstoffen.

**Termin:** Sa 02. November 2024, 14.00 – 17.00 Uhr

**Kursleiterin:** Marion Barth, Historikerin

**Anmeldefrist:** 31. Oktober 2024

**Kosten:** 10,00 €, Kinder bis 14 Jahre 7,00 €, Familien (2 Erw. + 2 Kinder) 29,00 € zzgl. 2,00 € Materialkosten

## **Heldinnen und Helden am Himmel....**

Held\*innen aufgepasst: Durch zahlreiche Sagen können wir heute die Heldentaten von griechischen und römischen Göttinnen und Göttern bestaunen. Wenn Ihr Euch jetzt fragt, was diese mit den Sternbildern in unserem Nachthimmel zu tun haben, dann seid Ihr hier genau richtig! Bei einem Spaziergang lernen wir die Astronomie in der Antike kennen. Dabei tauchen wir ein in eine Welt voller Heldensagen der Antike, strahlenden Sternen unseres Himmels und bringen den Sternenhimmel zu Euch nach Hause.

**Termine:** Fr 08. November / Sa 30. November 2024, je 14.00 – 16.30 Uhr

**Kursleiterin:** Linda Lorbach, Archäologin

**Anmeldefrist:** 06. November / 28. November 2024

**Kosten:** 8,50 €, Kinder bis 14 Jahre 6,50 €, Familien (2 Erw. + 2 Kinder) 24,00 €

## **Windlichter filzen**

Mit gefärbter Schafwolle, Wasser und Seife filzen wir stimmungsvolle Windlichter für die Weihnachtszeit.

**Termine:** Sa 09. November / Sa 16. November 2024 / je 14.00 – 17.00 Uhr

**Kursleiterin:** Marion Barth, Historikerin

**Anmeldefrist:** 03. November / 09. November 2024

**Kosten:** 8,50 €, Kinder bis 14 Jahre 6,50 €, Familien (2 Erw. + 2 Kinder) 24,00 € zzgl. 1,00 € Materialkosten

## **Bürger pflanzen Artenvielfalt**

Alljährlich im zeitigen Frühjahr und im Herbst führt die Gemeinde Nettersheim die Aktion "Bürger pflanzen Artenvielfalt" durch. Jeder interessierte Bürger kann hierbei heimische Gehölze über die Gemeinde beziehen. Bei diesen Pflanzen handelt es sich um heimische Gehölze, die sich gegenüber standortfremden Pflanzen sowohl durch Robustheit und Widerstandsfähigkeit als auch durch eine wesentlich höhere ökologische Wertigkeit auszeichnen. Über die fachgerechte Pflanzung der unterschiedlichen Gehölze wird während der Ausgabe der Pflanzen begleitend informiert.

**Termin:** Sa 09. November 2024, ab 10.00 Uhr

**Treffpunkt:** laut Ankündigung im Gemeindeblatt Nettersheim

**Informationen:** unter Tel.: 02486/78325

## **Fossilien? - find ich gut! Familienerlebnisprogramm**

Wir wollen wir mit der ganzen Familie Fossilien kennen lernen, gemeinsam sammeln und bestimmen.

**Termin:** So 17. November 2024, 10.00 - 12.30 Uhr

**Kursleiter/in:** wiss. Mitarbeiter/in des Naturzentrums

**Anmeldefrist:** 15.11.2024

**Kosten:** 8,50 €, Kinder bis 14 Jahre 6,50 €, Familien (2 Erw. + 2 Kinder) 24,00 €

## **Fossilien-Präparation Familienerlebnisprogramm**

Wir bieten nach den Sammelprogrammen die Möglichkeit, die gefundenen Stücke zu präparieren. Die Fossilien können gesägt, geschliffen und poliert werden.

**Termin:** So 17. November 2024, 13.30 – 16.00 Uhr

**Kursleiter/in:** wiss. Mitarbeiter/in des Naturzentrums

**Anmeldefrist:** 15.11.2024

**Kosten:** 8,50 €, Kinder bis 14 Jahre 6,50 €, Familien (2 Erw. + 2 Kinder) 24,00 € zzgl. 1,00 € Materialkosten pro Person

### **Heilsame Gewürze – Ein Fest für die Sinne**

Für die Weihnachtsbäckerei kommen zahlreiche Gewürze zum Einsatz, die sonst weniger Beachtung finden. Wir nehmen einige genauer unter die Lupe und erproben ihre Anwendung.

**Termin: Sa 23. November 2024, 14.00 – 17.00 Uhr**

**Kursleiterin: Marion Barth, Historikerin**

**Anmeldefrist: 21. November 2024**

**Kosten: 10,00 €, zzgl. 2,50 € Materialkosten pro Person**

### **Dezember**

#### **Winterwaldwanderung durchs Jagdrevier**

Mit dem Jagdbeauftragten gehen wir auf winterliche Spurensuche. Zum Pflanzenschutz muss die Jagd versuchen, den Wilddruck zu kontrollieren und die Schäden durch Verbiss auf einem erträglichen Niveau zu halten. Die ökologischen Zusammenhänge und die Aufgabe der Jagd in unseren Wirtschaftswäldern werden während dieser Wanderung durch das Nettersheimer Revier erläutert.

**Termin: So 08. Dezember 2024, 14.30 – 16.30 Uhr**

**Kursleiter: Prof. Dr. Andreas Heidbüchel**

**Treffpunkt: Pflanzgarten Nettersheim, am Ende der Blankenheimer Straße**

**Anmeldefrist: 01. Februar / 05. Dezember 2024**

**Kosten: frei**

## **ORGANISATIONISCHES / AGBs**

### **Die Geschäftsbedingungen**

Hier finden Sie „das Kleingedruckte“ - die Teilnahmebedingungen zu den spannenden und abwechslungsreichen Exkursionen, Kursen und Aktivprogrammen des Naturzentrums Eifel.

### **Anmeldung**

Eine Anmeldung ist - wenn nicht anders vermerkt - unbedingt erforderlich. Jede Form der Anmeldung ist verbindlich (Anmeldefristen beachten!). Anmeldungen werden grundsätzlich in der Reihenfolge des Eingangs berücksichtigt. Die Bezahlung erfolgt am Veranstaltungstag im Naturzentrum Eifel.

### **Rücktritt**

Sollte Ihnen die Teilnahme am gebuchten Programm nicht möglich sein, bitten wir Sie um Mitteilung innerhalb der Anmeldefrist telefonisch oder per E-Mail. Anderenfalls berechnen wir Ihnen den vollen Teilnehmerbeitrag.

Sollte eine Veranstaltung z.B. wegen Unterschreitens der erforderlichen Mindestteilnehmerzahl ausfallen, wird eine rechtzeitige Benachrichtigung durch das Naturzentrum Eifel zugesagt.

Wir bitten Sie, zu beachten, dass es aufgrund von Krankheit oder sonstigen unvorhersehbaren Ereignissen jederzeit zu einer, auch kurzfristigen, Absage von Veranstaltungen kommen kann!

### **Kontakt, Infos und Buchungen:**

Naturzentrum Eifel, Urftstraße 2-4, 53947 Nettersheim

Bahnhofstraße 50, 53947 Nettersheim)

Telefon +49 (0)2486/1246

[naturzentrum@nettersheim.de](mailto:naturzentrum@nettersheim.de)

[www.naturzentrum-eifel.de](http://www.naturzentrum-eifel.de)

[www.archaeologischer-landschaftspark.de](http://www.archaeologischer-landschaftspark.de)

[www.wohnmobilstellplatz.de](http://www.wohnmobilstellplatz.de)

### **Das Naturzentrum Eifel wird betrieben von der**

Eifelgemeinde Nettersheim

Krausstraße 2, 53947 Nettersheim

Telefon +49 (0)2486/78-0,

[info@nettersheim.de](mailto:info@nettersheim.de)

[www.nettersheim.de](http://www.nettersheim.de)

# WIEDERERÖFFNUNG

des Naturzentrums Eifel



## Endlich wieder für Sie da!

Nach mehr als zwei Jahren Wiederaufbau: Das Naturzentrum Eifel hat am 24.08.2023 wiedereröffnet.



Wir haben uns sehr gefreut, das Naturzentrum Eifel wieder in Betrieb nehmen zu können. Hier erwarten Sie unsere Tourist-Information als Treffpunkt für unsere Aktivprogramme sowie unsere Jahresprogramme. Wir beraten Sie dort gerne, wenn Sie Informationen zu unseren vielfältigen Wander- und Radwegen, Sehenswürdigkeiten, Übernachtungsmöglichkeiten, Veranstaltungen, Gruppenausflügen oder der Gastronomie in Nettersheim wünschen – vielleicht ja auch für Verwandte oder Bekannte, die Sie hier besuchen.



Das ganze Gebäude erstrahlt in neuem Glanz. Tourist-Information, Museumsshop, Aquarium, Seminarräume, Labor, Küche und Büros wurden neugestaltet.



Kommen Sie vorbei, wir freuen uns sehr auf Sie!



Ihr Team „Naturzentrum Eifel“

Urfstraße 2-4

53947 Nettersheim

Telefon (02486) 1246

[naturzentrum@nettersheim.de](mailto:naturzentrum@nettersheim.de)

[www.naturzentrum-eifel.de](http://www.naturzentrum-eifel.de)

[www.archaeologischer-landschaftspark.de](http://www.archaeologischer-landschaftspark.de)

[www.nettersheim.de](http://www.nettersheim.de)



*Kleine Feier zur Wiedereröffnung am 24.08.2023*



# JUGENDGÄSTEHAUS & KLOSTER NETTERSHEIM

## Jugendgästehaus Nettersheim

Ob Klassenfahrten, Vereinsausflüge, Wander- und Radwandergruppen, Familienurlaub oder Ferienfreizeiten: Im Jugendgästehaus Nettersheim sind Sie herzlich willkommen!

### Die Lage

- zentral und ruhig im Ortskern
- herrlicher Panoramablick über Nettersheim
- wenige Gehminuten zum „Haus der Fossilien“ und in die Natur
- Einkaufsmöglichkeiten, Cafés, Restaurants, Ärzte fußläufig erreichbar

### Die Ausstattung

- 200 Betten in modern ausgestatteten Zimmern mit Dusche und WC
- Einzelzimmer für Betreuende mit Telefon
- Familienzimmer, Wanderer-Zimmer
- Speisesäle
- Gruppen- und Spielräume, Videoraum
- Schwarzlichttheater
- Outdoor-Tischtennis-Platte, Kicker
- Abstellraum für Fahrräder

### Die Verpflegung

Wir bieten Ihnen:

- Vollpension, Halbpension oder Frühstück
- auf Wunsch Lunchpaket und Kaffee/Tee mit Gebäck

Nach Absprache berücksichtigen wir auch Ihre individuellen Wünsche, z.B. vegetarische Kost oder glaubensbedingte Ernährung. Grundsätzlich ist auch eine Übernachtung ohne Verpflegung möglich.

## Kloster Nettersheim

Begegnungen, Bildung und Gesundheit brauchen eine gute Umgebung zum Aufblühen. Dürfen wir Ihnen einen solchen kraftvollen Ort vorstellen? Das ganz frisch auf modernsten Stand gebrachte Kloster Nettersheim verbindet historisches Ambiente, Gastlichkeit und Qualität zu einem besonderen Erlebnis.

Als Ergänzung zu den vielfältigen Angeboten des Naturzentrums Eifel bieten wir Ihnen vielerlei zu den Themen Bildung, Gesundheit und Kultur. In unserem stimmungsvollen, denkmalgeschützten Gewand finden Sie selbstverständlich Ihre gewünschte Seminartechnik für ganz unterschiedliche Veranstaltungen, von der Hochzeit bis zur Bildungsreise. Individuell können die Räumlichkeiten auf genau Ihre Wünsche und Bedürfnisse angepasst werden.

### Im Herz-Jesu Kloster können Sie:

- Räume mieten (Tagung & Bildung)
- Natur aktiv erleben (FitnessStudio Natur)
- Freizeit verbringen (Kultur und Erholung)
- Gesundheit fördern (Gesundheitszentrum Eifel „Pro Sanum“)
- Gesundheit erhalten (Praxisgemeinschaft Kloster Nettersheim)

Wir freuen uns auf Ihren Besuch!

Kloster Nettersheim  
Klosterstraße 12, 53947 Nettersheim  
Telefon 02486/78-414, kloster@nettersheim.de  
[www.kloster-nettersheim.de](http://www.kloster-nettersheim.de)





# HISTORISCHE WERKHÄUSER

## Gästezimmer / Taverne



In den historischen Werkhäusern laden drei Gästezimmer (je ein Doppelbett, plus auf Wunsch je zwei Zustellbetten, eigene Dusche / WC) zum Ausruhen in besonderer Atmosphäre ein: Römische Lebensart wird hier durch Ausstattung und Einrichtung erfahrbar. Zu den Zimmern gehört eine Terrasse, auf der man dem Plätschern des Baches lauschen kann. Jedes Gästezimmer hat einen eigenen Eingang, einen kleinen Kühlschrank und eine Kaffeemaschine. Die Teeküche im Flur ist für das Gästezimmer „Via“ verfügbar.

Wenn Sie Ruhe und Entspannung in der Natur suchen, sind Sie hier genau richtig. Geschäfte im Ort sind fußläufig erreichbar. Gerne versorgen wir Sie in unserer Tourist-Info mit vielen Informationen zu Wanderungen, Fahrradtouren, Sehenswürdigkeiten und unseren Programmen im Naturzentrum Eifel für alle Generationen. Alljährlich finden bei uns in Nettersheim auch tolle Veranstaltungen statt. Der Eifeler Kräutertag, das Römerlager im Archäologischen Landschaftspark, die Fossilien- und Mineralienbörse, die Eifeler Buchmesse und vielerlei mehr sind überregional bekannt und beliebt.

Auf unseren Webseiten

[www.naturzentrum-eifel.de](http://www.naturzentrum-eifel.de)

[www.archaeologischer-landschaftspark.de](http://www.archaeologischer-landschaftspark.de)

[www.nettersheim.de](http://www.nettersheim.de)

sowie auf der Facebook-Seite des Naturzentrums Eifel finden Sie stets aktuelle Informationen. Gerne beraten wir Sie auch telefonisch unter 02486/1246 oder per E-Mail: [naturzentrum@nettersheim.de](mailto:naturzentrum@nettersheim.de).

Tipp für Wandernde: Die Werkhäuser liegen nicht nur idyllisch am Ufer der Urft im Archäologischen Landschaftspark, sondern auch an wunderschönen Wanderwegen: Löwenzahn-Erlebnispfad und Eifelsteig führen gleich am Haus vorbei. Der Bahnhof Nettersheim ist in wenigen Minuten fußläufig erreichbar (bis ca. Mitte 2024 fahren die Züge aus Köln kommend bis Kall, von hier aus fährt ein Schienenersatzverkehr Nettersheim an).

Auch die Taverne im Erdgeschoss und die gegenüberliegende Blockhütte können wieder für Festivitäten aller Art gebucht werden. Ob Trauung, Hochzeitsfeier, Kommunion, Geburtstag ... Sie finden bei uns stilvolle Räumlichkeiten für Ihre Feier. Auch das Außengelände, am Bach gelegen, kann für Ihr Fest hergerichtet werden. Kinder finden nur ein paar Minuten entfernt einen Abenteuerspielplatz, der bis Spätsommer 2024 umgebaut wird.

Bis max. 60 Personen in der Taverne und / oder max. 40 Personen in der Blockhütte können das schöne Ambiente genießen. Nach Wunsch mit Terrasse, für die Möbel auf Anfrage zur Verfügung gestellt werden können.



# EIFELHAUS, WOHNMOBILHAFEN

## & BAUERNHAUS

### Eifelhaus – Unser Selbstversorgerhaus

Ob Klassenfahrten, Vereinsausflüge, (Rad-)Wandergruppen, Großfamilien oder Ferienfreizeiten: Das Eifelhaus ist die richtige Unterkunft für alle, die einen unabhängigen und ungestörten Aufenthalt in der Eifel schätzen und sich selbst versorgen möchten.



#### Die Lage

- wunderschöne Einzellage an der Bahnlinie Köln / Trier direkt am Bach und Ortsrand des Naturerlebnisdorfs Nettersheim mit direktem Zugang zum Abenteuerspielplatz sowie zur Blockhütte
- wenige Gehminuten zum Naturzentrum Eifel mit seinen Ausstellungen und speziellen Angeboten
- Bahnhof und Ortskern mit Einkaufsmöglichkeiten, Cafés, Restaurants, Ärzten fußläufig erreichbar
- optimaler Ausgangspunkt für zahlreiche Rad- und Wanderaktionen auf den angrenzenden (Rad-)Wanderwegen und dem Erlebnispfad

#### Die Ausstattung

- 36 Betten in Mehrbettzimmern
- Etagedusche und -toilette
- komfortabel ausgestattete Küche
- großer Gruppen- und Speiseraum mit Balkon zum Bach und zur Sonnenseite
- großer Gruppenraum im Keller
- Tischtennisplatte im Außenbereich
- Grillplatz und Feuerstelle für gesellige Abende
- große Spiel- und Ruhewiese am Bach

Der Wiederaufbau nach der Flut ist voraussichtlich im Sommer 2024 abgeschlossen.

### Wohnmobilhafen Nettersheim

Unser Wohnmobilhafen bietet Ihnen:

- ca. 25 Stellplätze
- breite und gut ausgeschilderte Zufahrt
- Stromanschluss für jeden Stellplatz
- Ver- und Entsorgungssäule
- Sicherheitsbeleuchtung
- Grillplatz
- Informationspavillon
- ganzjährig 24 Stunden geöffnet, Zu- und Abfahrt jederzeit möglich
- Hunde erlaubt - Anleinplicht
- Wohnmobilclubs willkommen



Parkscheine erhalten Sie am Parkscheinautomaten an der Platzzufahrt (EC-Karte oder Münzen) sowie während der Öffnungszeiten im nahe gelegenen Naturzentrum Eifel (April bis Oktober: Mo - Fr 09.00 - 17.30 Uhr, Sa - So 10.00 - 17.30 Uhr November bis März: Mo - Fr 09.00 - 16.00 Uhr, Sa - So 10.00 - 16.00 Uhr).

Der Wohnmobilhafen ist ganzjährig und ganztäglich geöffnet!  
Reservierungen können leider nicht angenommen werden.

Freizeitipp: Im Naturzentrum Eifel können Sie Programme für die ganze Familie buchen, die Ausstellungslandschaft und den Museumsshop besuchen.

Direkt am Wohnmobilhafen gelegen, befindet sich der Archäologische Landschaftspark, in dem Teilrekonstruktionen der römischen Siedlung nach Ausgrabungsarbeiten sichtbar gemacht wurden. Auch der **LÖWENZAHN**-Erlebnispfad und der Eifelsteig führen direkt am Wohnmobilhafen vorbei.

### Bauernhaus

Wir arbeiten daran, unser flutgeschädigtes Bauernhaus wieder aufzubauen. Voraussichtlich steht es in 2024 jedoch noch nicht zur Verfügung. Wir werden auf unseren Webseiten und auf der Facebook-Seite des Naturzentrums Eifel über Fortschritte berichten.



# LAGE UND ANFAHRT, KONTAKT, BUCHUNGEN, INFORMATIONEN

Naturzentrum Eifel ●

Urfstraße 2-4, 53947 Nettersheim

Telefon +49 (0)2486/1246, naturzentrum@nettersheim.de

www.naturzentrum-eifel.de, www.wohnmobilstellplatz.de

www.archaeologischer-landschaftspark.de

## Öffnungszeiten nach Wiedereröffnung:

April bis Oktober:

Mo - Fr 09.00 - 17.30 Uhr

Sa - So 10.00 - 17.30 Uhr

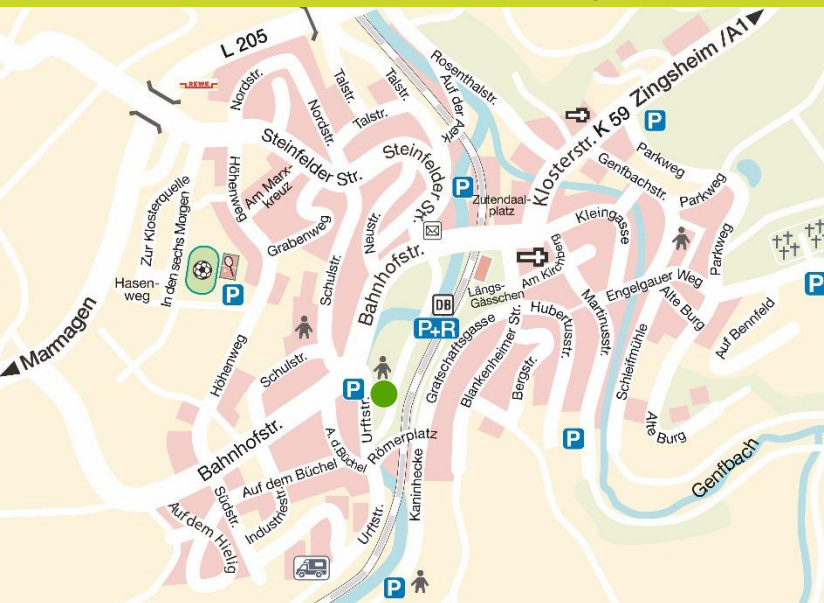
November bis März:

Mo - Fr 09.00 - 16.00 Uhr

Sa - So 10.00 - 16.00 Uhr

## Geschlossen:

24. – 25.12., 31.12., Weiberfastnacht, Rosenmontag



## Mit dem PKW:

Schnell und einfach über die A1 mit eigener Anschlussstelle oder über die Bundesstraßen 51, 258 und 477. Folgen Sie einfach der Beschilderung nach Nettersheim. Im Ort ist das Naturzentrum Eifel deutlich ausgewiesen.

## Mit dem Zug:

Die Strecke Köln – Trier wurde bei der Flut im Juli 2021 in weiten Teilen zerstört und wird voraussichtlich Mitte 2024 wieder vollständig befahrbar sein. Bis dahin können Sie zunächst bis Kall mit dem Zug fahren und ab dort mit einem Schienenersatzverkehr. Die Fahrtzeit erhöht sich dadurch nur um wenige Minuten.